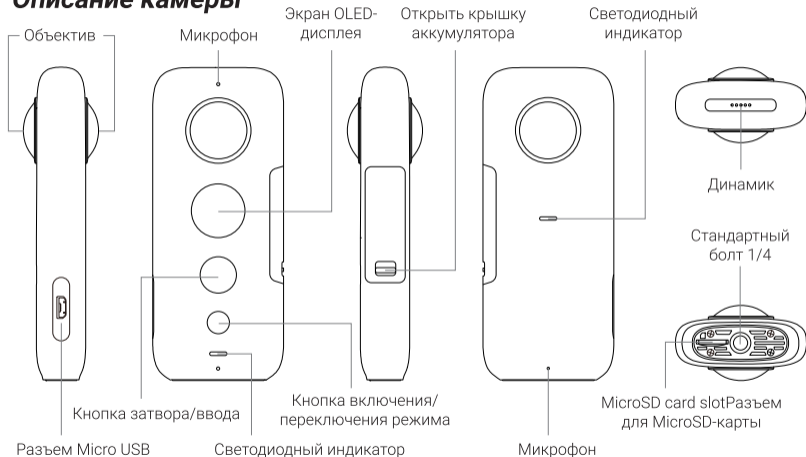




Краткое руководство пользователя  
на панорамную камеру  
**Insta360 One X**

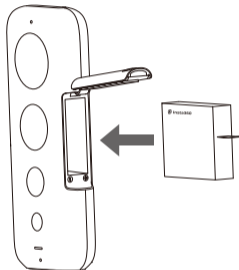


## Описание камеры



## Подготовка к использованию

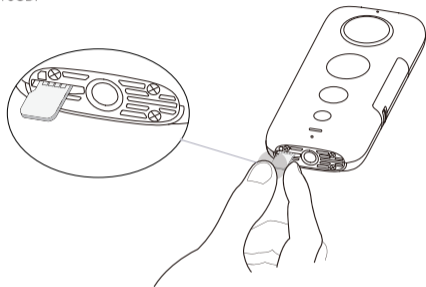
- 1 Перед использованием камеры вставьте литиевый аккумулятор.



### Примечание:

Лучше всего использовать адаптер 5В/2А для зарядки вашего ONE X. Вы также можете использовать официальную подставку для зарядки аккумуляторов Insta360 ONE X (продается отдельно).

- 2 Перед использованием, пожалуйста, удалите наклейку, расположенную на нижней части камеры, и вставьте карту MicroSD.



**Примечание:**

Используйте Insta360 ONE X с картами MicroSD формата **exFAT** и классами скорости **UHS- I** и **V30** (именно эти классы, ни ниже, ни выше), чтобы обеспечить нормальную запись. Максимальное пространство для хранения данных составляет 128 Гб. Информацию по конкретным моделям карт MicroSD см. на [https://www.insta360.com/r/onex\\_microsd](https://www.insta360.com/r/onex_microsd).

## Автономное использование

### ■ Функции кнопок

**Кнопка 1:** Кнопка затвора/ввода **Кнопка 2:** Кнопка включения/переключения режима

### ■ Базовая комплектация

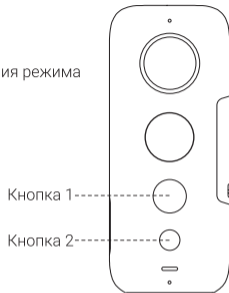
**Вкл. + Выкл.** Нажмите и удерживайте кнопку 2, чтобы включить / выключить камеру.

**Переключение режимов:** Когда камера включена, нажмите Кнопку 2 для переключения режимов камеры между такими режимами, как режим фотосъемки, режим видеосъемки и настройки. В режиме фото или видео съемки нажмите и удерживайте Кнопку 1 для переключения между режимами съемки (например, в режиме видеосъемки нажмите и удерживайте Кнопку 1 для переключения между режимами стандартного видео, Буллет-тайм и Таймлапс).

**Сделать снимок:** В режиме фото (📷), нажмите **кнопку 1**, чтобы сделать снимок.

**Снять видео:** В режиме видео (📹), нажмите кнопку 1, чтобы начать / остановить видеозапись.

**QuickCapture:** Если камера выключена, вы можете просто нажать и удерживать Кнопку 1, чтобы включить камеру и начать видеозапись. По умолчанию функция QuickCapture отключена. Чтобы включить функцию QuickCapture, перейдите в [Настройки ⚙️] > [Дополнительные настройки 📢] камеры и включите функцию.




\* В будущих обновлениях могут быть добавлены новые возможности. Вы можете узнать о последних опциях здесь: <https://www.insta360.com/r/onexdetail>.

## Загрузка приложений

Отсканируйте QR-код, как показано справа ([https://www.insta360.com/r/onex\\_download](https://www.insta360.com/r/onex_download)), или выполните поиск "Insta360 ONE X" в App Store / google play, чтобы загрузить дополнительное приложение.



## Управление WiFi

- 1 Включите на вашем смартфоне WiFi и Bluetooth.
- 2 Нажмите и удерживайте кнопку 2, чтобы включить камеру.
- 3 Откройте приложение, нажмите значок камеры  в нижней части приложения и выберите "Использовать управление WiFi". Должно появиться сообщение "Поиск камеры". Выберите камеру (по умолчанию название камеры "ONE X \* \* \* \* \* \*", где \* \* \* \* \* \* - последние шесть символов серийного номера камеры, указанного на упаковочной коробке) и следуйте инструкциям на экране, чтобы завершить соединение. При первом подключении к камере через WiFi, пожалуйста, нажмите кнопку 1 (большая кнопка), чтобы подтвердить подключение.

**Примечание:** После первого подключения ваш смартфон может автоматически подключаться к камере в пределах рабочего диапазона Bluetooth камеры (33 фута) без нажатия кнопки 1 для подтверждения вашего соединения.

- 4** После успешного подключения к камере вы можете делать фото или снимать видео с помощью приложения.




**Примечание:** Режимы 360° Live и FreeCapture Live будут включены только при подключении к камере через кабель синхронизации.

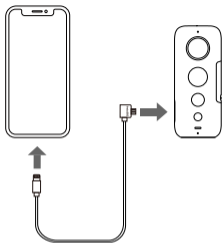
## Подключение через кабель синхронизации

Комплектность ONE X включает в себя Micro-USB к кабелю Lightning, Micro-USB для USB-кабеля Типа C и Micro-USB для Micro-USB-кабеля. Выберите подходящий кабель для вашего смартфона. Когда ваш телефон подключен к ONE X, вы можете открыть приложение и использовать интерфейс камеры для съемки фото и видео. При подключении через кабель синхронизации вы также можете транслировать потоковое видео на 360° или делиться потоковым видео в режиме FreeCapture (вы можете контролировать, какую часть общей картины видят ваши зрители, и переключаться на специальные углы обозрения, как при режиме Tiny Planet).

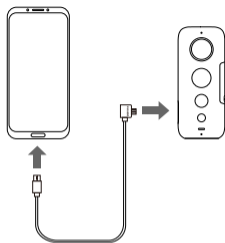
**Внимание:** для работы со смартфонами Android вам понадобится переключить камеру в режим USB:Android для подключения кабеля синхронизации.

**Чтобы переключить камеру в режим USB:Android необходимо:** когда камера включена, удерживайте Кнопку 2 (которая меньше), пока не появится иконка Настроек , затем нажимайте Кнопку 1 снова и снова. В меню  нажимайте Кнопку 2 снова и снова. В меню USB:iOS переключите камеру в режим USB:Android.





Подключение к iPhone



Подключение к телефону на системе Android

**Примечание:**

- 1) Что касается соединения через кабель синхронизации, вам нужно сначала включить функцию OTG на некоторых смартфонах Android, таких как oppo, vivo, sony и т.д.
- 2) Для подробной информации касательно совместимых устройств перейдите на [https://www.insta360.com/r/onex\\_compatibility](https://www.insta360.com/r/onex_compatibility).

\* Это содержание может быть изменено без предварительного уведомления.