

# QUICK START GUIDE

# CHARGE4

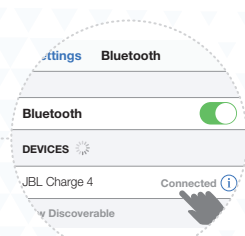
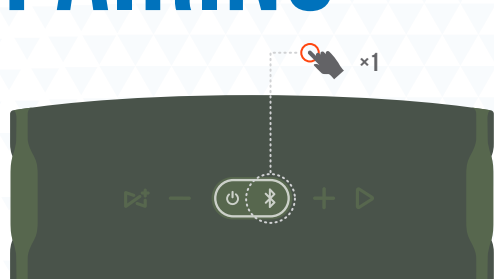


HARMAN

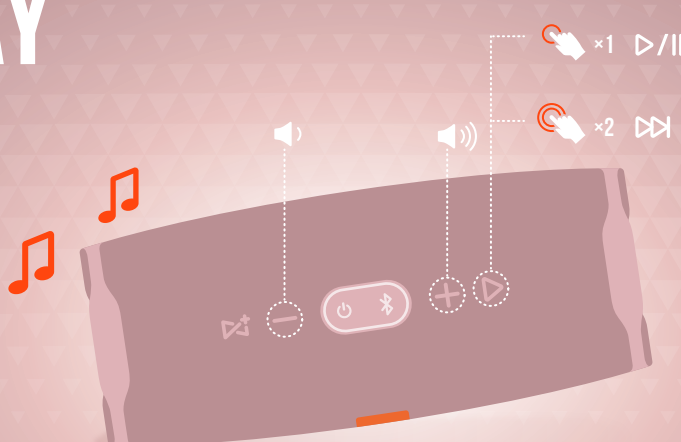
## WHAT'S IN THE BOX



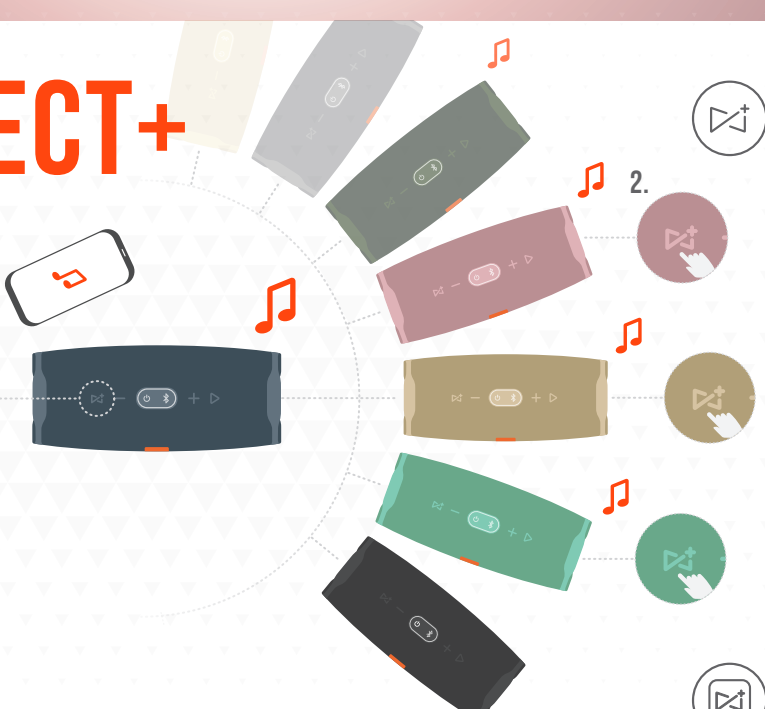
## BLUETOOTH PAIRING



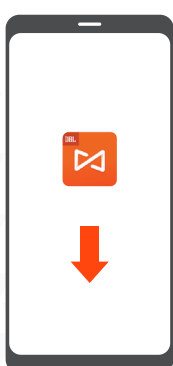
## PLAY



## CONNECT+



## APP

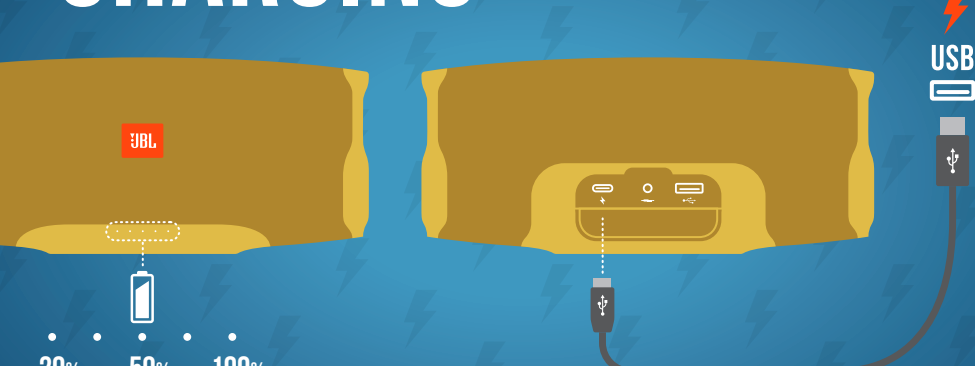


### JBL CONNECT

USE THE JBL CONNECT APP FOR SPEAKER CONFIGURATION AND SOFTWARE UPGRADE.



## CHARGING



20% 50% 100%

## POWERBANK



## WATERPROOF IPX7



30 MINS  
1M



# TECH SPEC

<b>BLUETOOTH® VERSION:</b>	4.2
<b>SUPPORT:</b>	A2DP V1.3, AVRCP V1.6
<b>TRANSDUCER:</b>	50 X 90MM
<b>RATED POWER:</b>	30W RMS
<b>FREQUENCY RESPONSE:</b>	60HZ – 20KHZ
<b>SIGNAL-TO-NOISE RATIO:</b>	>80DB
<b>BATTERY TYPE:</b>	LITHIUM-ION POLYMER 3.6V, 7500MAH
<b>BATTERY CHARGE TIME:</b>	4 HOURS (5V/2.3A)
<b>MUSIC PLAYTIME:</b>	UP TO 20 HOURS (VARIES BY VOLUME LEVEL AND AUDIO CONTENT)
<b>USB CHARGE OUT:</b>	5V/2A (MAXIMUM)
<b>BLUETOOTH® TRANSMITTER POWER:</b>	0 – 20DBM
<b>BLUETOOTH® TRANSMITTER FREQUENCY RANGE:</b>	2.402 – 2.480GHZ
<b>BLUETOOTH® TRANSMITTER MODULATION:</b>	GFSK, π/4 DQPSK, 8DPSK
<b>DIMENSION (W × D × H):</b>	220 X 95 X 93MM
<b>WEIGHT:</b>	965G

<b>DA</b>	<b>TEKNISKE SPECIFIKATIONER</b>
<b>BLUETOOTH®-VERSION:</b>	4.2
<b>UNDERSTØTTELSE:</b>	A2DP V1.3, AVRCP V1.6
<b>ENHED:</b>	50 X 90 MM
<b>NOMINEL EFFEKT:</b>	30 W RMS
<b>FREKVENSBOMRÅDE:</b>	60 HZ – 20 KHZ
<b>SIGNAL-STØJ-FORHOLD:</b>	>80 DB
<b>BATTERITYPE:</b>	LITHIUM-ION-POLYMER 3.6V, 7500MAH
<b>BATTERIOPLADNINGSTID:</b>	4 TIMER (5V/2.3A)
<b>MUSIKAFSPILNINGSTID:</b>	OP TIL 20 TIMER (AFHÆNGER AF LYDSTYRKE OG INDHOLD)
<b>USB-OUTPUT:</b>	5 V / 2 A (MAKSIMUM)
<b>BLUETOOTH®-SENDEREFFEKT:</b>	0 – 20 DBM
<b>BLUETOOTH®-SENDERS FREKVENSBOMRÅDE:</b>	2.402 – 2.480 GHZ
<b>BLUETOOTH®-SENDERMODULATION:</b>	GFSK, π/4 DQPSK, 8 DQPSK
<b>MÅL (H X B X D):</b>	220 X 95 X 93 MM
<b>VEGT:</b>	965 G

DET ER ER IÆSKEN / BLUETOOTH-PARING / AFSPIL / BRUG JBL CONNECT-APPEN TIL INDSTILLING AF HØJTALE OG SOFTWAREOPDATERINGER, / OPLADNING / STRØMBANK / IPX7-VANDTÆT

<b>DE</b>	<b>TECHNISCHE DATEN</b>
<b>BLUETOOTH®-VERSION:</b>	4.2
<b>UNTERSTÜTZT:</b>	A2DP V1.3, AVRCP V1.6
<b>LAUTSPRECHERTREIBER:</b>	50 X 90 MM
<b>NENNLEISTUNG:</b>	30 W RMS
<b>FREQUENZGANG:</b>	60 HZ – 20 KHZ
<b>SIGNAL-HAUSCHABSTAND:</b>	> 80 DB
<b>AKKUTYP:</b>	LITHIUM-IONEN-AKKU (3.6V, 7500MAH)
<b>AKKULADEDAUER:</b>	4 STUNDEN (5V/2.3A)
<b>MUSIK-WIEDERGABEZEIT:</b>	BIS ZU 20 STUNDEN (VARIERT JE NACH LAUTSTARKE UND LAUTINHALT)
<b>USB-LADEANSCHLUSS:</b>	5 V / 2 A (MAXIMAL)
<b>BLUETOOTH®-SENDELEISTUNG:</b>	0 – 20 DBM
<b>BLUETOOTH®-SENDEFREQUENZBEREICH:</b>	2.402 – 2.480 GHZ
<b>BLUETOOTH®-ÜBERTRAGUNGSMODULATION:</b>	GFSK, π/4 DQPSK, 8 DQPSK
<b>ABMESSUNGEN (B X T X H):</b>	220 X 95 X 93 MM
<b>GEWICHT:</b>	965 G

LIEFERUMFANG / BLUETOOTH-KOPPLUNG / PLAY / VERWENDE DIE JBL CONNECT APP FÜR LAUTSPRECHERKONFIGURATION UND SOFTWARE-UPGRADE / LADEVORGANG / POWERBANK / WASSERDICHT GEMÄSS SCHUTZKLASSE IPX7

<b>ES</b>	<b>ESPECIFICACIONES TÉCNICAS</b>
<b>VERSIÓN BLUETOOTH®:</b>	4.2
<b>COMPATIBILIDAD:</b>	A2DP V1.3, AVRCP V1.6
<b>TRANSODUCTOR:</b>	50 X 90 MM
<b>POTENCIA NOMINAL:</b>	30 W RMS
<b>RESPUESTA DE FRECUENCIA:</b>	60 HZ – 20 KHZ
<b>RELACION SEÑAL/RUIDO:</b>	>80 DB
<b>TIPO DE BATERÍA:</b>	LITIO (3.6V, 7500MAH)
<b>TIEMPO DE CARGA DE LA BATERÍA:</b>	4 HORAS (5V/2.3A)
<b>TIEMPO DE REPRODUCCIÓN DE MÚSICA:</b>	HASTA 20 HORAS (DEPENDIENDO DEL VOLUMEN Y EL CONTENIDO DE AUDIO)
<b>SALIDA DE CARGA USB:</b>	5 V / 2 A (MÁXIMO)
<b>POTENCIA DEL TRANSMISOR BLUETOOTH®:</b>	0 – 20 DBM
<b>RANGO DE FRECUENCIA DEL TRANSMISOR BLUETOOTH®:</b>	2.402 – 2.480 GHZ
<b>MODULACIÓN DEL TRANSMISOR BLUETOOTH®:</b>	GFSK, π/4 DQPSK, 8 DQPSK
<b>DIMENSIONES (ALTURA X ANCHURA X PROFUNDIDAD):</b>	220 X 95 X 93 MM
<b>PESO:</b>	965 G

CONTENIDO DE LA CAJA / PAREADO POR BLUETOOTH / REPRODUCCIÓN / UTILIZA LA APLICACIÓN JBL CONNECT PARA CONFIGURAR LOS ALTAVoces Y ACTUALIZAR EL SOFTWARE, / SISTEMA DE CARGA Y BANDA DE ALIMENTACIÓN / RESISTENTE AL AGUA CONFORME A LA NORMA IPX7

<b>FI</b>	<b>TEKNISET TIEDOT</b>
<b>BLUETOOTH®-VERSIO:</b>	4.2
<b>TUKE:</b>	A2DP V1.3, AVRCP V1.6
<b>KÄÄNTELEMLÄHTÖ:</b>	50 X 90 MM
<b>NIMELLISTEHO:</b>	30 W RMS
<b>TAAJUUVASTE:</b>	60 HZ – 20 KHZ
<b>HÄIRÖTÄISYYS:</b>	> 80 DB
<b>AKKUTYPPI:</b>	LITTIUMION-POLYMEERI 3.6V, 7500MAH
<b>AKUN LAATUSAIKA:</b>	4 TUNTIA (5V/2.3A)
<b>TOISTOAIKA:</b>	JOPA 20 TUNTIA (VAHTELEE ÄÄNENVOIMAKKUUDEN TASON JA AUDIOSISÄLLÖN MUKAAN)
<b>USB-LATAUSLÄHTÖ:</b>	5 V / 2 A (ENNIMÄSIVRTA)
<b>BLUETOOTH®-LÄHETTIMEN TEHO:</b>	0 – 20 DBM
<b>BLUETOOTH®-LÄHETTIMEN TAAJUUVASTE:</b>	2.402 – 2.480 GHZ
<b>BLUETOOTH®-LÄHETTIMEN MODULAATIO:</b>	GFSK, π/4 DQPSK, 8DPSK
<b>MITAT (L × S × K):</b>	220 X 95 X 93 MM
<b>PAINO:</b>	965 G

PAKKAUKSEN SISÄLTÖ / BLUETOOTH-LAITTEEN MUODOSTAMINEN / TOISTO / KÄYTTÄ JBL CONNECT -APPIKATUOTA KÄÄNTÄSEKUNNIN JA OHJELMISTON PÄIVITTÄMISEEN / LATAUS / AKKUPANKKI / IPX7-VESTITIIVIS

<b>FR</b>	<b>CARACTÉRISTIQUES TECHNIQUES</b>
<b>VERSION BLUETOOTH®:</b>	4.2
<b>PROTOCOLES PRIS EN CHARGE:</b>	A2DP V1.3, AVRCP V1.6
<b>HAUT-PARLEUR:</b>	50 X 90 MM
<b>PUISSANCE NOMINALE:</b>	30 W RMS
<b>RÉPONSE EN FRÉQUENCE:</b>	60 HZ À 20 KHZ
<b>RAPPORT SIGNAL/BRUIT:</b>	>80 DB
<b>TYPE DE BATTERIE:</b>	LITHIUM-ION-POLYMÈRE 3.6V, 7500MAH
<b>TEMPS DE CHARGE DE LA BATTERIE:</b>	4 HEURES (5V/2.3A)
<b>AUTONOMIE MUSICALE:</b>	JUSQU'À 20 HEURES (VARIATION POSSIBLE EN FONCTION DU VOLUME ET DU CONTENU AUDIO)
<b>SORTIE USB:</b>	5 V / 2 A (MAXIMUM)
<b>PUISSANCE DE L'ÉMETTEUR BLUETOOTH®:</b>	0 – 20 DBM
<b>GAMME DE FRÉQUENCES DE L'ÉMETTEUR BLUETOOTH®:</b>	2.402 – 2.480 GHZ
<b>MODULATION DE L'ÉMETTEUR BLUETOOTH®:</b>	GFSK, π/4 DQPSK, 8 DQPSK
<b>DIMENSIONS (H X L X P):</b>	220 X 95 X 93 MM
<b>POIDS:</b>	965 G

CONTENU DE LA BOÎTE / APPAIRAGE BLUETOOTH / JOUEZ / UTILISEZ L'APPLICATION JBL CONNECT POUR CONFIGURER L'ENCEINTE ET METTRE LE LOGO DELA JBL. / RECHARGE / CHARGEUR PORTABLE / ÉTANCHEITÉ CONFORME A LA NORME IPX7

<b>IT</b>	<b>SPECIFICHE TECNICHE</b>
<b>VERSIONE BLUETOOTH®:</b>	4.2
<b>SUPPORTO:</b>	A2DP V1.3, AVRCP V1.6
<b>TRASDUTTORI:</b>	50 X 90 MM
<b>POTENZA NOMINALE:</b>	30W RMS
<b>RISPOSTA IN FREQUENZA:</b>	60 HZ – 20 KHZ
<b>RESPONDA IN FREQUENZA:</b>	> 80 DB
<b>TIPO DI BATTERIA:</b>	POLIMERO AGLI IONI DI LITIO (3.6V, 7500MAH)
<b>TEMPO DI RICARICA DELLA BATTERIA:</b>	4 ORE (5V/2.3A)
<b>AUTONOMIA IN RIPRODUZIONE:</b>	FINO A 20 ORE (VARIA A SECONDA DEL LIVELLO DEL VOLUME E DEI CONTENUTI AUDIO)
<b>USB PER LA RICARICA:</b>	5V / 2A (MASSIMO)
<b>POTENZA TRASMETTITORE BLUETOOTH®:</b>	0 – 20 DBM
<b>INTERVALLO DI FREQUENZA TRASMETTITORE BLUETOOTH®:</b>	2.402 – 2.480 GHZ
<b>MODULAZIONE TRASMETTITORE BLUETOOTH®:</b>	GFSK, π/4 DQPSK, 8 DQPSK
<b>DIMENSIONI (L X P X AL):</b>	220 X 95 X 93 MM
<b>PESO:</b>	965 G

CONTENUTO DELLA CONFEZIONE / ABBINAMENTO BLUETOOTH / PLAY / UTILIZZARE L'APPLICAZIONE JBL CONNECT PER LA CONFIGURAZIONE DELLO SPEAKER E L'AGGIORNAMENTO DEL SOFTWARE, / RICARICA / POWER BANK / CLASSIFICAZIONE DI IMPERMEABILITÀ IPX7

<b>NL</b>	<b>TECHNISCHE SPECIFICATIE</b>
<b>BLUETOOTH®-VERSIE:</b>	4.2
<b>ONDERSTEUNING:</b>	A2DP V1.3, AVRCP V1.6
<b>ONVORMER:</b>	50 X 90 MM
<b>NOMINAAL VERMOGEN:</b>	30 W RMS
<b>FREQUENTIEBEREIK:</b>	60 HZ – 20 KHZ
<b>SIGNAL-RUISVERHOUDING:</b>	>80 DB
<b>TYPE BATTERIJ:</b>	LITHIUM-ION POLYMEER 3.6V, 7500MAH
<b>OPLAADTIJD VOOR BATTERIJ:</b>	4 UR (5V/2.3A)
<b>AFSPEELTIJD MUIZIEK:</b>	TOT 20 UUR (AFHANKELIJK VAN VOLUME EN INHOUD)
<b>USB-UITGANG:</b>	5 V / 2 A (MAXIMAAL)
<b>VERMOEEN BLUETOOTH®-ZENDER:</b>	0 – 20 DBM
<b>FREQUENTIEBEREIK BLUETOOTH®-ZENDER:</b>	2.402 – 2.480 GHZ
<b>MODULATIE BLUETOOTH®-ZENDER:</b>	GFSK π/4 DQPSK 8DPSK
<b>AFMETINGEN (B X H X D):</b>	220 X 95 X 93 MM
<b>GEWICHT:</b>	965 G

INHOUD VAN DE DOOS / BLUETOOTH BEZIG MET KOPPELEN / AFSPELEN / GEBRUIK DE JBL CONNECT APP VOOR LUIDSPREKEROPDATERING EN SOFTWARE-UPGRADE, / OPLADEN / POWERBANK / IPX7-WATERBESTENDIG

<b>NO</b>	<b>TEKNISSKE SPESIFIKASJONER</b>
<b>BLUETOOTH®-VERSJON:</b>	4.2
<b>STØTTER:</b>	A2DP V1.3, AVRCP V1.6
<b>OMFORMER:</b>	50 X 90MM
<b>NOMINELL EFFEKT:</b>	30W RMS
<b>FREKVENSEREGNVING:</b>	60 HZ – 20 KHZ
<b>SIGNAL/BRUS-FØRHØLSD:</b>	>80 DB
<b>BATTERITYPE:</b>	LITHIUM-ION-POLYMER (3.6V, 7500MAH)
<b>BATTERILOADDINGSTID:</b>	4 TIMER (5V/2.3A)
<b>MUSIKAFSPILLINGSTID:</b>	OPPTIL 20 TIMER (VARIERER MED VOLUMNIVÅ OG LYDINNHOLD)
<b>USB-UTGANG:</b>	5V/2A (MAXIMUM)
<b>BLUETOOTH®-SENDERSTYRKE:</b>	0 – 20DBM
<b>BLUETOOTH®-SENDERS FREKVENSBOMRÅDE:</b>	2.402 – 2.480 GHZ
<b>BLUETOOTH®-SENDERS MODULASJON:</b>	GFSK, π/4 DQPSK, 8DPSK
<b>DIMENSJONER (B X D X H):</b>	220 X 95 X 93MM
<b>VEKT:</b>	965G

HVA ER IÆSKEN / BLUETOOTH®-PARING / PLAY / BRUK JBL CONNECT-APPEN FOR HØYTALEKONFIGURASJON OG PROGRAMVAREOPDATERING / LADER / POWER BANK / VANNTETT IPX7

<b>PL</b>	<b>DANE TECHNICZNE</b>
<b>WERSJA BLUETOOTH®:</b>	4.2
<b>OBSŁUGIWANE PROFILE:</b>	A2DP V1.3, AVRCP V1.6
<b>PRZETWORNIK:</b>	50 X 90 MM
<b>MOC ZNAMENOWA:</b>	30 W RMS
<b>PASMO PRZESYŁALNOŚCI:</b>	60 HZ – 20 KHZ
<b>STOSUNEK SYGNAŁU DO SZUMU:</b>	> 80 DB
<b>RODZAJ AKUMULATORA:</b>	LITOWO-POLIMEROVY 3.6V, 7500MAH
<b>CZAS ŁADOWANIA AKUMULATORA:</b>	4 GODZINY (5V/2.3A)
<b>CZAS ODTWARZANIA MUZYKI:</b>	DO 20 GODZIN (ZÓŻNI SIĘ W ZALEŻNOŚCI OD POZIOMU GI OŚCISNĄCI RODZAJU I PIŁKOWI AUDIO)
<b>WYŚCIE DO ŁADOWANIA PRZEZ USB:</b>	5 V / 2 A (MAKS.)
<b>MOC NADAWNIKA BLUETOOTH®:</b>	0 – 20 DBM
<b>ZAKRES CZĘSTOTLIWOŚCI NADAWNIKA BLUETOOTH®:</b>	2.402 – 2.480 GHZ
<b>MODULACJA NADAWNIKA BLUETOOTH®:</b>	GFSK, π/4 DQPSK, 8DPSK
<b>WYMIARY (WYS. X SZER. X GŁS.):</b>	220 X 95 X 93 MM
<b>MASA:</b>	965 G

ZAWARTOŚĆ OPAKOWANIA / PAROWANIE BLUETOOTH / ODTWARZANIE / UŻYCIE APLIKACJI JBL CONNECT, ABY SKONFIGUROWAĆ GŁOSNOKI I ZAKUALIZOWAĆ OPROGRAMOWANIE, / ŁADOWANIE / BANK ENERGII / WODOSZCZELNOŚĆ IPX7

<b>PT</b>	<b>ESPECIFICAÇÃO TÉCNICA</b>
<b>VERSÃO BLUETOOTH®:</b>	4.2
<b>SUporte:</b>	A2DP V1.3, AVRCP V1.6
<b>TRANSODUTOR:</b>	50 X 90 MM
<b>POTENCIA NOMINAL:</b>	30W RMS
<b>RESPSTA DE FREQUÊNCIA:</b>	60 HZ A 20 KHZ
<b>RELAÇÃO SINAL/RUIDO:</b>	> 80 DB
<b>TIPO DE BATERIA:</b>	POLIMERO DE ION DE LITIO (3.6V, 7500MAH)
<b>TEMPO DE CARGA DA BATERIA:</b>	4 HORAS (5V/2.3A)
<b>TEMPO DE REPRODUÇÃO DE MÚSICA:</b>	ATE 20 HORAS (DEPENDENDO DO VOLUME E DO TIPO DE SOM)
<b>CARREGADOR USB:</b>	5 V / 2 A (MÁXIMO)
<b>POTÊNCIA DO TRANSMISSOR BLUETOOTH®:</b>	0 A 20 DBM
<b>INTERVALO DE FREQUÊNCIA DO TRANSMISSOR BLUETOOTH®:</b>	2.402 – 2.480 GHZ
<b>MODULAÇÃO DO TRANSMISSOR BLUETOOTH®:</b>	GFSK, π/4 DQPSK, 8DPSK
<b>DIMENSÃO (A X L X P):</b>	220 X 95 X 93 MM
<b>PESO:</b>	965 G

CONTEÚDO DA CAIXA / EMPARELHAMENTO DO BLUETOOTH / PLAY (REPRODUZIR) / PARA CONFIGURAR A CAIXA DE SOM E ATUALIZAR O SOFTWARE, USE O APLICATIVO JBL CONNECT, / CARREGAMENTO / CARREGADOR PORTÁTIL / CLASSIFICAÇÃO IPX7 A PROVA D'ÁGUA

<b>RU</b>	<b>ТЕХНИЧЕСКИЕ СПЕЦИФИКАЦИИ</b>
<b>ВЕРСИЯ BLUETOOTH®:</b>	4.2
<b>ПОДДЕРЖКА:</b>	A2DP V1.3, AVRCP V1.6
<b>ДИНАМИК:</b>	50 X 90 MM
<b>НОМИНАЛЬНАЯ МОЩНОСТЬ:</b>	30 BT RMS
<b>ЧАСТОТНАЯ ХАРАКТЕРИСТИКА:</b>	60 ГЦ – 20 КГЦ
<b>ОТНОШЕНИЕ СИГНАЛ/ШУМ:</b>	>80 ДБ
<b>ТИП АККУМУЛЯТОРА:</b>	ЛИТИЙ ИОННЫЙ ПОЛИМЕРНЫЙ АККУМУЛЯТОР (3.6 В, 7500 МАЧ)
<b>ВРЕМЯ ЗАРЯДКИ АККУМУЛЯТОРА:</b>	4 ЧАСА (5В/2.3А)
<b>ДЛИТЕЛЬНОСТЬ ВОСПРИИЯТИЯ:</b>	ДО 20 ЧАСОВ (ЗАВИСИТ ОТ УРОВНЯ ГРОМКОСТИ И АУДИОКОНТЕНТА)
<b>ЗАРЯДКА ЧЕРЕЗ USB-ПОРТ:</b>	5 В / 2 А (МАКСИМУМ)
<b>МОЩНОСТЬ ПЕРЕДАТЧИКА BLUETOOTH®:</b>	0-20 ДБМ
<b>ДИАПАЗОН ЧАСТОТ ПЕРЕДАТЧИКА BLUETOOTH®:</b>	2402 – 2480 ГГЦ
<b>МОДУЛЯЦИЯ ПЕРЕДАТЧИКА BLUETOOTH®:</b>	GFSK, π/4 DQPSK, 8DPSK
<b>РАЗМЕРЫ (В X Ш X Г):</b>	220 X 95 X 93 MM
<b>ВЕС:</b>	965 Г

СОДЕРЖИМОЕ КОРОБКИ / СОПРЯЖЕНИЕ ПО BLUETOOTH / ПРОИЗВОДСТВО / ВОСПОЛЬЗУЙТЕСЬ ПРИЛОЖЕНИЕМ JBL CONNECT ДЛЯ НАСТРОЙКИ ДИНАМИКА И ОБНОВЛЕНИЯ ПРОГРАММНОГО ОБЕСПЕЧЕНИЯ, / ЗАРЯДКА / ВНЕШНЯЯ ЗАРЯДНОЕ УСТРОЙСТВО / ЗАЩИТА ОТ ВОДЫ ПО СТАНДАРТУ IPX7

<b>SV</b>	<b>TEKNISSKA SPECIFIKATIONER</b>
<b>BLUETOOTH®-VERSION:</b>	4.2
<b>STÖDER:</b>	A2DP V1.3, AVRCP V1.6
<b>ELEMENT:</b>	50 X 90 MM
<b>MÄRKEFFEKT:</b>	30 W RMS
<b>FREKVENSEREGVING:</b>	60 HZ – 20 KHZ
<b>SIGNAL/BRUS-FÖRHÅLLNAD:</b>	>80 DB
<b>BATTERITYP:</b>	LITHIUMIONPOLYMER 3.6V, 7500MAH
<b>BATTERILOADDNINGSTID:</b>	4 TIMMAR (5V/2.3A)
<b>SPELTID:</b>	UPPTILL 20 TIMMAR (VARIERAR BEREDNEN PÅ VOLYMNIVÅ OCH LYDINNHÅLL)
<b>USB-LADDNING UT:</b>	5V/2A (MAXIMUM)
<b>BLUETOOTH® SÄNDAREFFEKT:</b>	0 – 20 DBM
<b>BLUETOOTH® SÄNDARENS FREKVENSBOMRÅDE:</b>	2.402 – 2.480GHZ
<b>BLUETOOTH® SÄNDARMODULERING:</b>	GFSK, π/4 DQPSK, 8DPSK
<b>MÅTT (B X D X H):</b>	220 X 95 X 93 MM
<b>VIKT:</b>	965 G

FÖLJANDE INGÅR / PARKOPPLING VÄR BLUETOOTH / SPELA / ANVÄND APPEN JBL CONNECT FÖR HÖGTALEKONFIGURATION OG PROGRAMVAREOPDATERING, / LADDNING / KRAFTBANK / VATTENTÄTG ENLIST IPX7

<b>ID</b>	<b>SPESIFIKASI TEKNIK</b>
<b>VERSI BLUETOOTH®:</b>	4.2
<b>DIKUNINGAN:</b>	A2DP V1.3, AVRCP V1.6
<b>TRANSDUSER:</b>	50 X 90 MM
<b>DAYA NOMINAL:</b>	30 W RMS
<b>RESPONS FREKUENSI:</b>	60HZ – 20KHZ
<b>RASIO ANTARA SINYAL DAN DERAU:</b>	>80DB
<b>JENIS BATERAI:</b>	POLIMER-ION-LITHIUM 3.6V, 7500MAH
<b>MASA PENGISIAN DAYA BATERAI:</b>	4 JAM (5V/2.3A)
<b>WAKTU PUTAR MUSIK:</b>	HINGSA 20 JAM (BERVARIASI SESUAI VOLUME DAN KONTEN AUDIO)
<b>PENGISIAN BATERAI MELALUI USB:</b>	5V/2A (MAKSIMUM)
<b>DAYA TRANSMITTER:</b>	0 – 20 DBM
<b>FREKUENSI TRANSMITTER BLUETOOTH®:</b>	2.402 – 2.480 GHZ
<b>MODULASI TRANSMITTER BLUETOOTH®:</b>	GFSK, π/4 DQPSK, 8DPSK
<b>DIMENSI (T X L X P):</b>	220 X 95 X 93 MM
<b>BERAT:</b>	965 G

KELENGKAPAN PRODUK / MEMASANGKAN BLUETOOTH / PUTAR / DUNAKAN APLIKASI JBL CONNECT UNTUK KONFIGURASI SPEAKER DAN PEMUTAKHIRAN PERANGKAT LUNAK, / PENGISIAN DAYA / POWER BANK / IPX7 KEDAP AIR

<b>JP</b>	<b>技術仕様</b>
<b>BLUETOOTH®バージョン:</b>	4.2
<b>対応プロファイル:</b>	A2DP V1.3, AVRCP V1.6
<b>トランスデューサー:</b>	50 X 90MM
<b>定格出力:</b>	30W RMS
<b>周波数特性:</b>	60HZ～20KHZ
<b>SN比:</b>	>80DB
<b>バッテリータイプ:</b>	リチウムイオンポリマー充電電池 (3.6V, 7500mAh)
<b>電池充電時間:</b>	4時間 (5V/2.3A)
<b>再生時間:</b>	最長20時間 (音量や再生内容により異なります)
<b>USB充電:</b>	5V/2A (最大)
<b>BLUETOOTH®トランスミッター出力:</b>	0～20DBM
<b>BLUETOOTH®トランスミッターの周波数帯域:</b>	2.402～2.480GHZ
<b>BLUETOOTH®トランスミッターの変調方式:</b>	GFSK, π/4 DQPSK, 8DPSK
<b>寸法 (W × D × H):</b>	220 X 95 X 93MM
<b>重量:</b>	965G

同梱品 / BLUETOOTH接続 / 再生 / スピーカー設定とソフトウェアのアップデートについては、JBLコネクティブアプリを使用します。 / 充電 / パワーバンク / IPX7等級の防水機能

<b>KO</b>	<b>기술 사양</b>
<b>BLUETOOTH® 버전:</b>	4.2
<b>지원:</b>	A2DP V1.3, AVRCP V1.6
<b>트랜스듀서:</b>	50 X 90MM
<b>정격 출력:</b>	30W RMS
<b>주파수 응답:</b>	60HZ – 20KHZ
<b>신호대 잡음비(SNR):</b>	>80DB
<b>배터리 유형:</b>	리튬 이온 폴리머 3.6V, 7500mAh
<b>배터리 충전 시간:</b>	4 시간 (5V/2.3A)
<b>음악 재생 시간:</b>	최대 20시간 (볼륨 레벨이나 오디오 콘텐츠에 따라 달라질 수 있음)
<b>USB 충전 출력:</b>	5V/2A (최대)
<b>BLUETOOTH® 송신기 출력:</b>	0 – 20DBM
<b>BLUETOOTH® 송신기 주파수 범위:</b>	2.402 – 2.480GHZ
<b>BLUETOOTH® 송신기 변조:</b>	GFSK, π/4 DQPSK, 8DPSK
<b>크기(가로 x 세로 x 높이):</b>	220 X 95 X 93MM
<b>중량:</b>	965G

제품 구성 / 블루투스 연결 / 재생 / JBL CONNECT 앱을 사용하여 스피커를 구성하고 소프트웨어 업데이트합니다. / 충전 / 파워뱅크 / 방수 IPX7

<b>ZH-CN</b>	<b>技术规格</b>
<b>BLUETOOTH® 版本:</b>	4.2
<b>支持:</b>	A2DP V1.3, AVRCP V1.6
<b>变频器:</b>	50 X 90MM
<b>额定功率:</b>	30W RMS
<b>频率响应:</b>	60HZ – 20KHZ
<b>信噪比:</b>	>80DB
<b>电池类型:</b>	锂离子聚合物 3.6V, 7500mAh
<b>电池充电时间:</b>	4小时 (5V/2.3A)
<b>音乐播放时长:</b>	最长20小时 (因音量和音频内容而异)
<b>USB供电:</b>	5V/2A (最大)
<b>BLUETOOTH® 发射器功率:</b>	0 – 20DBM
<b>BLUETOOTH® 发射器频率范围:</b>	2.402 – 2.480GHZ
<b>BLUETOOTH® 发射器调制:</b>	GFSK, π/4 DQPSK, 8DPSK
<b>尺寸(宽 × 长 × 高):</b>	220 X 95 X 93MM
<b>重量:</b>	965G

产品清单 / 蓝牙配对 / 播放 / 使用 JBL CONNECT 应用进行扬声器配置和软件升级。 / 充电中 / 移动电源 / 防水 IPX7

<b>ZH-TW</b>	<b>技術規格</b>
<b>BLUETOOTH® 版本:</b>	4.2
<b>支援:</b>	A2DP V1.3, AVRCP V1.6
<b>轉換器:</b>	50 X 90MM
<b>額定功率:</b>	30W RMS
<b>頻率回應:</b>	60HZ – 20KHZ
<b>信噪比:</b>	>80DB
<b>電池類型:</b>	鋰離子聚合物 3.6V, 7500MAH
<b>電池充電時間:</b>	4 小時 (5V/2.3A)
<b>音樂播放時間:</b>	最長 20 小時 (視音量和音訊內容而異)
<b>USB 充電輸出:</b>	5V/2A (最大值)
<b>BLUETOOTH® 發射機功率:</b>	0 – 20DBM
<b>BLUETOOTH® 發射機頻率範圍:</b>	2.402 – 2.480GHZ
<b>BLUETOOTH® 發射機調</b>	