

GINZZU

ПОЛНОЕ РУКОВОДСТВО ПОЛЬЗОВАТЕЛЯ

БЛОК ПИТАНИЯ
для персонального
компьютера

Classic
Series

CB400	CB550	CB650
CB450	CB600	CB700
CB500		

M820_002_W

Общая информация о продукте

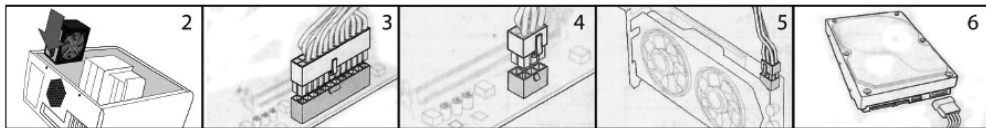
Блоки питания торговой марки Ginzzu предназначены для сборки персонального компьютера, а также для апгрейда, и обеспечивают совместимость с компонентами ПК. Продукт отвечает всем требованиям, которые свойственны качественным блокам питания и является отличным выбором для производительных систем, которым необходимо постоянное надежное питание при низком уровне шума.

Количество коннекторов

Количество коннекторов		20+4 pin	CPU 4pin	CPU 4+4pin	PCI-E 6pin	PCI-E 6+2pin	SATA	PATA	FDD
Модель	CB400	1	1	-	-	-	2	2	-
	CB450	1	-	1	1	-	3	2	-
	CB500	1	-	1	-	1	4	3	-
	CB550	1	-	1	-	1	4	3	-
	CB600	1	-	1	-	2	4	3	-
	CB650	1	-	1	-	2	4	3	-
	CB700	1	-	1	-	2	6	3	-

Инструкция по установке

1. Перед установкой, пожалуйста, убедитесь, что кабель питания отсоединен от блока питания, и переключатель на блоке питания установлен в положении «OFF».



2. Установите блок питания внутри корпуса.
3. Подключите коннектор 20+4pin к материнской плате.
4. Подключите коннектор 12V4pin или 8pin к материнской плате для питания процессора.
5. Подключите коннектор PCIe 6pin или 8pin к видео-карточке.
6. Подключите коннекторы SATA/PATA к жестким дискам, оптическим приводам и корпусным вентиляторам.

Инструкция по мерам безопасности

1. Этот блок питания содержит компоненты под опасно высоким напряжением; пожалуйста, не разбирайте блок питания ни при каких обстоятельствах. Если корпус блока питания вскрыт, гарантия перестает быть действительной.

2. Пожалуйста, используйте блок питания в безопасной и сухой окружающей среде.
3. Пожалуйста, не вставляйте ничего в вентиляционные отверстия и в любые другие открытые части блока питания. Следите за тем, чтобы вентиляционные отверстия не были заблокированы во время использования БП.

4. Этот продукт предназначен для использования только в помещении (не на улице).
5. Хранение и транспортировка устройства должны производиться в сухом помещении. Устройство требует бережного обращения, оберегайте его от воздействия пыли, грязи, ударов, влаги, огня и т.д.

6. Реализация устройства должна производиться в соответствии с действующим законодательством РФ.

Поиск неисправностей

- **Отсутствует питание. Вентилятор не включается.** Пожалуйста, проверьте:

- Надежно ли подсоединен кабель питания к блоку питания?
- Работает ли настенная розетка, удлинитель или источник бесперебойного питания, к которым подключен блок питания, установлен ли на устройствах переключатель в положении «ON»?
- Надежно ли подключен разъем 20+4 pin к материнской плате?

- **Вентилятор начал вращаться и затем остановился. Система зависает без дальнейшей загрузки.**

Пожалуйста, проверьте:

- Надежно ли соединены периферийные коннекторы блока питания с устройствами, такими как жесткий диск, CD ROM, и другими?
- Если разъемы были непреднамеренно подключены неправильно, отключите блок питания от источника питания, соедините коннекторы с устройствами правильно, подождите 30 секунд перед тем, как включить блок питания в сеть, и попробуйте еще раз.

ВНИМАНИЕ: если блок питания после вышеуказанных инструкций по прежнему не включается, пожалуйста, свяжитесь с продавцом или местным дистрибьютором для получения технической поддержки или послепродажного обслуживания.

ТРАНСПОРТИРОВКА И ХРАНЕНИЕ

В упакованном виде устройство может транспортироваться в крытых транспортных средствах любого вида и храниться в закрытых помещениях в соответствии с ГОСТ 15150-69 с защитой от непосредственного воздействия атмосферных осадков, солнечного излучения и механических повреждений.

БЕЗОПАСНАЯ УТИЛИЗАЦИЯ

Утилизация устройства, потерявшего потребительские свойства, осуществляется в соответствии с действующим законодательством. За более подробной информацией об утилизации обращайтесь к местным властям.

ИНФОРМАЦИЯ О СЕРТИФИКАЦИИ

СЕРТИФИКАТ СООТВЕТСТВИЯ № ЕАЭС RU С-НК.НА80.В.00572/19

Орган по сертификации: ООО «Подтверждение соответствия» РФ, 125080, г. Москва, ш. Волоколамское, д. 1, стр. 1, пом. IV, комн. 30А. Соответствует требованиям: ТР ТС 020/2011 «Электромагнитная совместимость технических средств»; ТР ТС 004/2011 «О безопасности низковольтного оборудования»
Срок действия: с 22.03.2019 по 21.03.2024

S42



ПРОИЗВОДИТЕЛЬ: Гинзу Технолджи Лимитед, Китай, Ван Чай, Локард роад 160-174, ЮКсю билдинг 803.
Гарантия 3 года. Срок службы 5 лет.

ИМПОРТЕР: ООО "ГИНЗУ"
125502, Россия, г.Москва,
ул.Лавочкина, д.19, стр.3



Ginzzu
Technology Limited
WWW.GINZZU.COM

Copyright © Ginzzu Technology Limited. All rights reserved. All brand names are registered trademarks of their respective owners. Specifications are subject to change without prior notice.

ГАРАНТИЙНЫЙ ТАЛОН

Данным гарантийным талоном компания "Ginzzu Technology Limited" (далее - Производитель) принимает на себя обязательства по удовлетворению требований потребителей, установленных действующим законодательством о защите прав потребителей. В случае обнаружения недостатков изделия, возникших по вине Производителя, Производитель обеспечивает в течение гарантийного срока ремонт или замену изделия на аналогичное за свой счет. Производитель оставляет за собой право отказать в удовлетворении требований потребителей по гарантийным обязательствам в случае несоблюдения изложенных ниже условий.

1. Гарантийные обязательства на территории Российской Федерации (РФ) распространяются только на изделия, предназначенные Производителем для поставок и реализации на территории РФ, приобретенные в РФ и прошедшие сертификацию на соответствие стандартам РФ.

2. На данный товар Производителем устанавливается **гарантийный срок - 3 (три) года, срок службы - 5 (пять) лет**. Гарантия начинается со дня приобретения товара, но не позднее 24 месяцев с даты производства, и заканчивается после истечения гарантийного срока. Дата приобретения товара подтверждается наличием кассового или товарного чека, или другого документа. Сохраняйте кассовый (товарный) чек и данный Гарантийный талон в течение всего гарантийного срока!

3. Гарантия выполняется только при наличии: дефектного изделия; оригинала документа, подтверждающего покупку изделия; правильно и четко заполненного Гарантийного талона. В талоне должны быть указаны: наименование модели изделия, дата покупки, четкая печать организации, продавшей изделие, подпись покупателя об ознакомлении с условиями настоящей гарантии.

4. Производитель не несет гарантийные обязательства в следующих случаях:

- В случае нарушения правил и условий эксплуатации, хранения и транспортировки;
- При наличии механических повреждений;
- Если изделие имеет следы попыток несанкционированного вскрытия, самостоятельного ремонта;
- Если дефект вызван подключением внешних устройств, не предусмотренных Производителем;
- Если дефект вызван воздействием непреодолимых сил, несчастными случаями, умысленными или неосторожными действиями потребителя или третьих лиц, воздействием влаги, высоких или низких температур, высокого напряжения, коррозией.
- Если Гарантийный талон заполнен не полностью, неправильно или неразборчиво.

Наименование модели	Дата покупки	Подпись и печать