

# **Saturn<sup>®</sup>**

**ST-FP9090**

**BLENDER**

**БЛЕНДЕР**

**БЛЕНДЕР**

GB

## BLENDER

**Dear Buyer!**  
**We congratulate you on having bought the device under trade name "Saturn". We are sure that our devices will become faithful and reliable assistance in your housekeeping.**  
***Avoid extreme temperature changes. Rapid temperature change (e.g. when the unit is moved from freezing temperature to a warm room) may cause condensation inside the unit and a malfunction when it is switched on. In this case leave the unit at room temperature for at least 1.5 hours before switching it on. If the unit has been in transit, leave it indoors for at least 1.5 hours before starting operation.***

### READ ALL INSTRUCTIONS BEFORE USING THIS PRODUCT.

### IMPORTANT SAFEGUARDS

**When using electrical appliances, basic safety precautions should always be followed, such as:**

1. Save these operating instructions as an information source.
2. Before connecting the device to electrical power, make sure that the voltage indicated on the device matches the voltage of the electrical network in your home.
3. Use the device on an even, flat surface. Do not leave the device unattended while in operation.
4. Only use parts and attachments that came together with the device.
5. Do not use the device if the power cord, plug or other parts are damaged. If the power cord be damaged or need repair the combine, contact an authorized service center.
6. Before first use, thoroughly clean all parts that will be in contact with food products.
7. After finishing processing, turn off the combine immediately and unplug the power plug from the electrical outlet.
8. Place the lid on the bowl in the correct position.
9. Turn off the electrical device before removing any attachments.
10. Before removing the lid from the bowl, wait until the device's moving parts come to a complete stop.

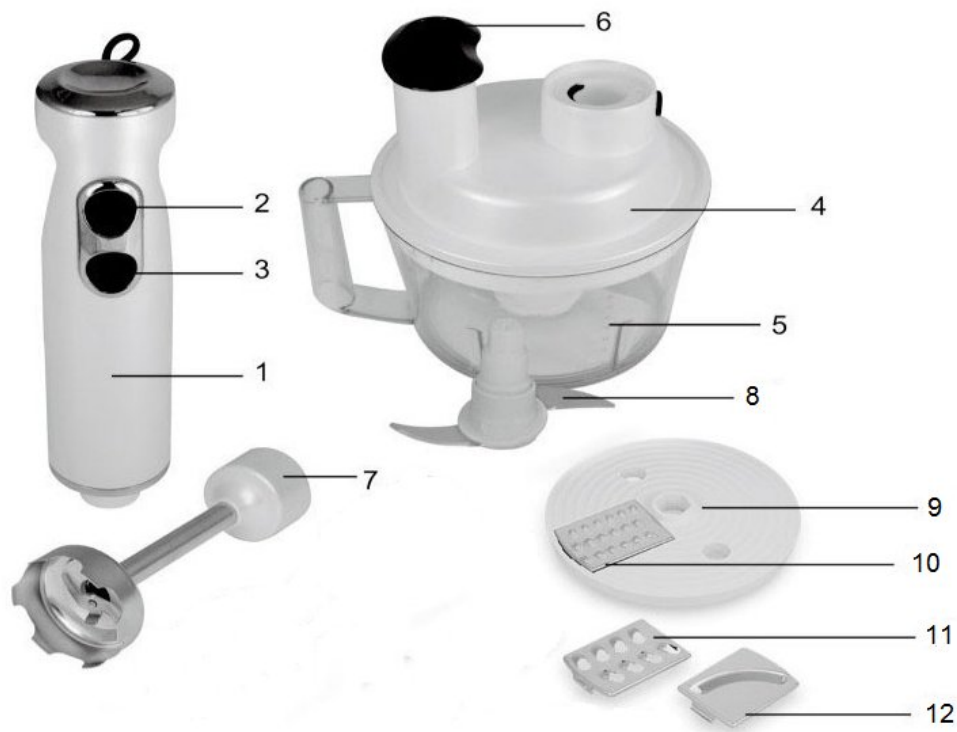
11. Do not submerge the motor (main body) in water or any other liquid, or wash it under a stream of water. Use a damp cloth to clean the motor (main body).
12. The device is for household use only. It should not be used for commercial or industrial purpose.
13. Do not operate the device without putting foods inside of the bowl or on wet surfaces.
14. The device is not intended for use by person (including children) with reduced physical, sensory or mental capabilities, or lack of experience and knowledge, unless they have been given supervision or instruction concerning use of the device by a person responsible for their safety. Make sure that children do not play with the device.
15. To prevent harming the device do not use extension cord that supply insufficient current.
16. Do not place the device cover or near direct heat sources such as hot gas, electric burner, or heating oven.
17. Do not let cord hang over edge of a table or counter, or touch any other appliances.
18. Do not put foods over the recommended amount, otherwise the device may be damaged.
19. Be certain that operation bowl lid is securely locked in place before operating. Do not deactivate the locking mechanism via other tools.
20. When carrying or washing, take care to hold the mixing and cutting blades of the device from the correct side, as they are very sharp. Otherwise, they may cause serious injuries.
21. When operating the device, do not use finger or forks, knives, spoons, etc. in order to move foods. Use only pusher accessory for such purpose.
22. Avoid from touching any moving parts when in use. Do not keep your hands, hairs, clothes, or any tools closer.
23. Do not use the device for breaking too stiff materials into pieces. For example, break ices, etc.
24. Do not operate the device for long periods, use it for shorter periods rather. Use it not more than 60 sec, then allow your device to cool down for 180 sec per every operation of 60 seconds.
25. Do not use the device for breaking too hot material into pieces. For example, break the meat in cooking.
26. For remove the chopped/mixed foods before, firstly remove the blade carefully.



27. The rating power is the power of hand blender set: motor unit (1) operates with stainless steel shaft (7). Other parts are the accessories of hand

blender.  
28. Service life 2 years.

## Description



1. Motor(Main Body)
2. Switch speed I
3. Switch speeds II
4. Bowl Lid
5. 900 ml Bowl
6. Pusher
7. Stainless steel blender shaft
8. Chopping blade of 900 ml bowl
9. Carrier disc
10. Slicing blade
11. Thin shredding blade
12. Thick shredding blade

## Assembling

### NOTE:

- Unpack the combine and remove all packing materials.
- Make sure that the voltage indicated on the device matches the voltage of the electrical network in your home.
- Before first use, thoroughly clean all

parts that will be in contact with food products.

## Assembling with bowl

### • Cutting with the 900 ml bowl.

Choose a flat surface and place the bowl(5) on, connecting with main body with motor(1). Place the blade(11) into the bowl(5).

- In case of controlling or finishing the work when operating the device, do not separated the main body before stopping the motor completely and unplugging the appliance.

- Place the foods to be cut inside of the case, ensuring that the foods will be of the equivalent level and without poling up. Do not put goods over the recommended amount, otherwise the device may be damaged.

- Place the bowl lid on the operation bowl in correct position tightly.

## Suggestions for cutting

Materials	Capacity, Max	Recom. Speed
Meat	200g	2 speed
Onion/ Garlic (Divided)	300g	2 speed
Fruit (Divided)	300g	2 speed
Parsley	60g	2 speed
Hazelnut/ Almond/ Walnut	60g	2 speed
Cheese	120g	2 speed
Biscuit	120g	2 speed

### • Grating and slicing with the 1.5 l bowl.

Choose a flat surface and place the bowl(5) on, connecting with main body with motor(1). Place the carrier disc(12) into the bowl(5), choose the desired shredder(14-15) or slicing blade(13) onto the carrier disc(12).

- In case of controlling or finishing the work when operating the device, do not separated the main body before stopping the motor completely and unplugging the appliance.

- Place the foods to be cut inside of the case, ensuring that the foods will be of the equivalent level and without poling up. Do not put goods over the recommended amount, otherwise the device may be damaged.

- Place the bowl lid on the operation bowl in correct position tightly.

- For remove the chopped/mixed foods before, firstly remove the blade with accessory holder.

- When operating the device, do not use finger or forks, knives, spoons, etc. in order to move foods. Use only pusher accessory for such purpose.

## Suggestions for cutting

Materials	Capacity, Max	Recom. Speed
-----------	---------------	--------------

Cucumber	240g	2 speed
Carrot	240g	2 speed
Potato	240g	2 speed
Pumpkin	240g	2 speed
Radish	120g	2 speed

### • Assembling with stainless steel blender shaft.

Using motor(main body)(1) to connecting with stainless steel blender shaft(7).

- Use special measuring receptacle and a deep pot in order to obtain the best results from your hand blender and to prevent the material from spreading out.

- Cut the materials into small pieces and move such pieces up and down through depressing the operation button of your hand blender in the material after setting the desired speed adjustment.

- By using stainless steel blender accessories of the device you can prepare sauces, milks, fruit juices, soups, cocktails and milkshakes, and cooked vegetables, fruits, and mashed potatoes (for example, baby foods, etc.), and mix such soft material as butter, eggs, flours and liquid oils( to make mayonnaise, omelets, dessert and dough), and mix any foods being cooked in the oven.

- Finished the work ,clean the stainless steel blender accessories immediately and wipe dry with a damp cloth.

- Turn on the device only after the ingredients are put into it and never take any materials out of the unit unless it completely stops.

- Always operate your hand blender in the upright position.

- Never operate the device in an empty vessel or outdoors.

- Do not press with your appliance on the material hardly.

### • Cleaning and care

- Before cleaning the device, make sure that the power cord is disconnected from outlet, and allow it to cool down.

- Wash any accessories coming in contact with foods after every use and then wipe off them with a soft cloth and

remove them.

• Do not use such cleanser as abrasive detergents, steel wools, polishers and aerosols, or other agents that may damage to the surfaces of any accessories.

• When not in use, never leave the device as plugged in the power outlet.

• Main body with motor(1): Never immerse the main body into water or other liquids. Wipe off and dry the external surface with a slightly damp cloth.

• Stainless steel blender: Rinse using tepid water and soap. When cleaning under running water, take care not to leak any water into the slot on which the motor is located. If water leaks into the slot, immediately turn upside down and shake it out, and then allow it to cool down with the blade in the upright position.

• Can wash the measuring vessel, chopper bowl, stainless steel cutting blades, whisk and dough hooks of the device by using water and soap, or in the upper section of a dishwasher.

• Take due care when washing the chopping and slicing blades, in particular. These parts may result in serious injuries. After drying the chopping and mixing metal blade, store it in its protective case.

## Specification

Power: 1000 W  
Rated Voltage: 220-230 V  
Rated Frequency: 50 Hz  
Rated Current: 4.5 A

## SET

Blender	1
Bowl (900 ml)	1
Whisk	1
Measure Cup (600 ml)	1
Grater	3
Instruction manual with Warranty Book	1
Package	1

## ENVIRONMENT FRIENDLY DISPOSAL



**You can help protect the environment!**

Please remember to respect the local regulations: hand in the non-working electrical equipment to an appropriate waste disposal center.

**The manufacturer reserves the right to change the specification and design of goods.**



## БЛЕНДЕР

**Уважаемый покупатель!  
Поздравляем Вас с приобретением изделия торговой марки "Saturn".  
Уверены, что наши изделия будут верными и надежными помощниками в Вашем домашнем хозяйстве.**

**Не подвергайте устройство режим перепадам температур. Резкая смена температуры (например, внесение устройства с мороза в теплое помещение) может вызвать конденсацию влаги внутри устройства и нарушить его работоспособность при включении. Устройство должно отстояться в теплом помещении не менее 1,5 часов. Ввод устройства в эксплуатацию после транспортировки производить не ранее, чем через 1,5 часа после внесения его в помещение.**

**Внимательно прочитайте данную инструкцию по эксплуатации перед началом использования прибора.**

## МЕРЫ ПРЕДОСТОРОЖНОСТИ

**При использовании любых электроприборов должны соблюдаться общие меры предосторожности, такие как:**

1. Сохраните данную инструкцию для дальнейшего использования.
2. Перед подключением блендера, проверьте, соответствует ли напряжение, указанное на устройстве, напряжению в электросети.
3. Используйте блендер только на ровной, устойчивой поверхности. Не оставляйте без присмотра работающий блендер.
4. Используйте только те части и аксессуары, которые поставляются с блендером в комплекте.
5. Запрещается использовать устройство, если его комплектующие детали (сетевой шнур, штепсельная вилка и пр.) повреждены. Не пытайтесь ремонтировать устройство

самостоятельно. Обратитесь в авторизованный сервисный центр для квалифицированного осмотра и ремонта.

6. Перед первым использованием блендера тщательно вымойте его части, которые будут соприкасаться с пищевыми продуктами.

7. После завершения обработки продуктов выключайте прибор и отсоединяйте его от электросети.

8. Следите за тем чтобы крышка была правильно установлена на чаше блендера.

9. Отключайте устройство от сети перед сборкой, разборкой, перед очисткой, хранением, сменой насадок или снятием движущихся частей. Давайте вращающимся механизмам внутри прибора полностью остановиться.

10. Не погружайте блок мотора в воду и не промывайте его под проточной водой. Для чистки блока мотора используйте только влажную ткань.

11. Прибор предназначен только для бытового использования.

12. Запрещается использовать блендер на влажной поверхности, а также запрещается включать его вхолостую.

13. Прибор не предназначен для использования лицами с ограниченными физическими, чувствительными или умственными способностями или при отсутствии у них опыта или знаний, если они не находятся под контролем или не проинструктированы об использовании прибора лицом, ответственным за их безопасность. Не рекомендуется использовать устройство детям в возрасте до 14 лет.

14. Во избежание повреждения электроприбора запрещается использовать шнуры удлинители с несоответствующими параметрами электропитания.

15. Запрещается ставить прибор вблизи источников тепла, таких как электрическая или газовая плита.

16. Следите за тем, чтобы шнур питания не свисал с края стола или прикасался к другим электроприборам.

17. Запрещается превышать рекомендуемое количество продуктов для обработки, поскольку это может привести к повреждению прибора.

18. Перед началом использования удостоверьтесь в том, что крышка чаши зафиксирована в правильном положении. Запрещается снимать фиксаторы крышки при помощи других принадлежностей.

19. Будьте осторожны при переноске или очистке прибора, держите насадки за основание, поскольку режущие кромки очень острые и контакт с ними может привести к серьезным травмам.

20. Запрещается проталкивать продукты пальцами, вилкой, ложкой, или другими столовыми приборами, пользуйтесь для этой цели только толкателем.

21. Избегайте контакта с движущимися частями прибора во время его использования.

22. Запрещается использовать прибор для обработки твердых продуктов (например, для колки льда).

23. Запрещается включать прибор на длительное время, при обработке рекомендуется использовать короткие серии. Например, после 60 сек. работы дайте ему остыть, как минимум в течение 180 сек.

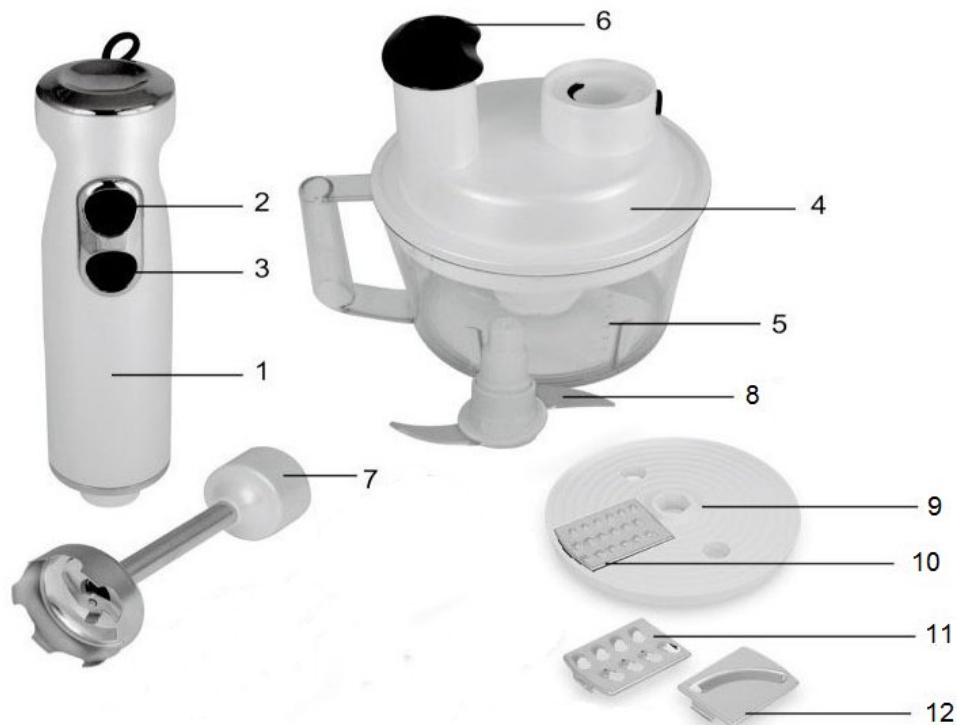
24. Запрещается использовать прибор для обработки горячих продуктов, например, обработки мяса в процессе приготовления.

25. Перед тем как вынимать обработанные продукты, сначала осторожно выньте насадку из емкости.

26. Под номинальной мощностью имеется ввиду мощность погружного блендера.

27. Срок службы 2 года.

## Описание



1. Блок мотора.
2. Регулятор скорости I.
3. Регулятор скорости II.
4. Крышка чаши.
5. Чаша 900 мл.
6. Толкатель.
7. Ножка блендера.
8. Нож чоппера.
9. Диск-держатель.
10. Терка для нарезки тонкими ломтиками/измельчения.
11. Терка для нарезки картофеля.
12. Терка для нарезки крупными ломтиками/ измельчения.

## Сборка

### Примечание:

- Распакуйте блендер и снимите упаковочные материалы.
- Перед подключением блендера, проверьте, соответствует ли напряжение, указанное на устройстве, сетевому напряжению.
- Перед первым использованием блендера тщательно вымойте его части, которые будут соприкасаться с пищевыми продуктами.

## Указания по сборке.

### • Указания по измельчению.

- Поставьте чашу блендера на ровную, устойчивую поверхность, установите диск-держатель в чашу. После чего выберите нужную терку и установите её в диск-держатель, затем соедините блок мотора с крышкой чаши блендера, и установите на чашу.
- В случае необходимости проконтролировать обработку продуктов или завершить использование блендера, запрещается отсоединять блок мотора до полной остановки движущихся частей, и отключения прибора от электросети.
- При загрузке продуктов для обработки следите за тем, чтобы их количество не превышало максимально допустимое, поскольку это может привести к повреждению прибора.
- Следите за тем, чтобы крышка чаши была плотно закреплена в правильном положении.

Продукты	Кол-во, макс.	Реком. скорость
Мясо	200г	2
Лук/ Чеснок (Нарезанный)	300г	2
Фрукты (Нарезанные)	300г	2
Петрушка	60г	2
Лесной орех/ Миндаль/ Грецкий орех	60г	2
Сыр	120г	2
Печенье	120г	2

## Измельчение на тёрке и нарезание ломтиками.

- Поставьте чашу блендера на ровную, устойчивую поверхность, установите диск-держатель в чашу. После чего выберите нужную терку и установите её в диск-держатель, затем соедините блок мотора с крышкой чаши блендера, и установите на чашу.
- В случае необходимости проконтролировать обработку продуктов или завершить использование блендера, запрещается отсоединять блок мотора до полной остановки движущихся частей, и отключения прибора от электросети.
- При загрузке продуктов для обработки следите за тем, чтобы их количество не превышало максимально допустимое, поскольку это может привести к повреждению прибора.
- Следите за тем, чтобы крышка чаши была плотно закреплена в правильном положении.
- Запрещается проталкивать продукты пальцами, вилкой, ложкой, или другими столовыми приборами, пользуйтесь для этой цели только толкателем.

Продукты	Кол-во, макс.	Реком. скорость
Огурцы	240г	2
Морковь	240г	2
Картофель	240г	2
Тыква	240г	2
Редис	120г	2

## • Указания по использованию ножки блендера.

Соедините блок мотора и ножку блендера.

- Рекомендуется использовать мерный стакан или любую другую посуду с высокими стенками, для достижения лучшего результата смешивания, а также для того чтобы избежать разбрызгивания частичек продуктов.
- Рекомендуется нарезать продукты для обработки небольшими кусочками. Смешивать рекомендуется, опуская и поднимая блендер, после того как будет выбрана нужная скорость обработки.
- При помощи ножки блендера Вы можете приготовить различные соусы, молочные коктейли, фруктовые соки, супы-пюре, также Вы можете смешивать готовые овощи, фрукты, картофельное пюре (например, детское питание, и т.д.). Смешивать такие продукты как масло, яйца, мука, растительное масло (для приготовления майонеза, омлетов, различных десертов и теста).
- По окончании использования сразу вымойте ножку блендера и вытрите насухо мягкой тканью.
- Включайте прибор только после того как все продукты будут загружены и блендер опущен. Не рекомендуется доставать блендер до полной его остановки, во избежание разбрызгивания.
- Рекомендуется использовать блендер только в вертикальном положении.
- Запрещается использовать прибор вхолостую, а также вне помещения.
- Будьте осторожны, не применяйте чрезмерную силу при обработке продуктов.

## Очистка и уход

- Перед тем как приступить к очистке, убедитесь в том, что блендер отключён от электросети, а также дайте ему полностью охладиться.
- После каждого использования промойте все части и аксессуары блендера, которые соприкасались с пищевыми продуктами, после чего вытирайте их чистой, сухой тканью.
- Запрещается использовать абразивные моющие средства, металлические скребки, другие средства очистки, которые могут повредить поверхность аксессуаров блендера.
- Отключайте прибор от электросети, когда он не используется.
- Блок мотора: запрещается погружать блок мотора в воду или любые другие

жидкости. в случае загрязнения внешней поверхности протирайте её слегка влажной тканью.

• Ножка блендера: промывайте ножку блендера в теплой мыльной воде. При промывании проточной водой следите за тем, чтобы вода не попала в часть ножки блендера, которая крепится к блоку мотора. В случае попадания воды, переверните ножку мотора и дайте воде вытечь, после чего высушите в вертикальном положении.

• Мерный стакан, чашу блендера, насадки блендера можно мыть в верхнем отсеке посудомоечной машины.

• Будьте крайне осторожны при обращении с терками и ножом чоппера, избегайте контакта с режущими кромками, поскольку это может привести к серьёзным травмам. После просушивания храните их в защитном футляре.

#### Технические характеристики

Мощность: 1000 Вт  
Номинальное напряжение: 220-230 В  
Номинальная частота: 50 Гц  
Номинальный ток: 4.5 А

#### Комплектность

Блендер	1 шт.
Чаша (900 мл)	1 шт.
Венчик	1 шт.
Мерный стакан (600 мл)	1 шт.
Тёрка	3 шт.
Инструкция по эксплуатации с гарантийным талоном	1 шт.
Упаковка	1 шт.

#### БЕЗОПАСНОСТЬ ОКРУЖАЮЩЕЙ СРЕДЫ. УТИЛИЗАЦИЯ



**Вы можете помочь в охране окружающей среды!**

Пожалуйста, соблюдайте местные нормы: передавайте неработающее электрическое оборудование в

соответствующий центр утилизации отходов.

**Производитель оставляет за собой право вносить изменения в технические характеристики и дизайн изделий.**

UA

#### БЛЕНДЕР

**Шановний покупце!  
Вітаємо Вас із придбанням виробу торгівельної марки "Saturn". Ми впевнені, що наші вироби будуть вірними й надійними помічниками у Вашому домашньому господарстві.**

**Не піддавайте пристрій різким перепадам температур. Різка зміна температури (наприклад, внесення пристрою з морозу в тепле приміщення) може викликати конденсацію вологи всередині пристрою та порушити його працездатність при вмиканні. Пристрій повинен відстоятися в теплому приміщенні не менше ніж 1,5 години.**

**Введення пристрою в експлуатацію після транспортування проводити не раніше, ніж через 1,5 години після внесення його в приміщення.**

#### ЗАПОБІЖНІ ЗАХОДИ

**При використанні будь-яких електроприладів повинні дотримуватися загальні запобіжні заходи, такі як:**

1. Збережіть дану інструкцію для подальшого використання.
2. Перед увімкненням блендера перевірте, чи відповідає напруга, вказана на пристрої, напрузі в електромережі.
3. Використовуйте блендер тільки на рівній, стійкій поверхні. Не залишайте без нагляду працюючий блендер.
4. Використовуйте тільки ті частини та аксесуари, які поставляються з блендером в комплекті.
5. Забороняється використовувати пристрій, якщо його комплектуючі деталі (мережевий шнур, штепсельна вилка та ін.) пошкоджено. Не намагайтеся ремонтувати пристрій самостійно. Зверніться в авторизований сервісний центр для кваліфікованого огляду і ремонту.
6. Перед першим використанням блендера ретельно вимийте його частини, які будуть стикатися з харчовими продуктами.
7. Після завершення обробки продуктів вимикайте прилад і від'єднуйте його від електромережі.
8. Слідкуйте за тим щоб кришку було правильно встановлено на чаші блендера.
9. Від'єднуйте пристрій від мережі

перед очищенням, розбиранням, складанням, зберіганням, зміною насадок або зняттям рухомих частин. Давайте обертовим механізмам всередині приладу повністю зупинитися.

10. Не занурюйте блок двигуна у воду і не промивайте його під проточною водою. Для чищення блоку мотора використовуйте тільки вологу тканину.

11. Прилад призначено тільки для побутового використання.

12. Забороняється використовувати блендер на вологій поверхні, а також забороняється вмикати його вхолосту.

13. Прилад не призначено для використання особами з обмеженими фізичними, чутливими або розумовими здібностями або при відсутності у них досвіду або знань, якщо вони не знаходяться під контролем або не проінструктовані про використання приладу особою, відповідальною за їх безпеку. Не рекомендується використовувати пристрій дітям віком до 14 років.

14. Щоб уникнути пошкодження електроприладу забороняється використовувати шнури подовжувачі з невідповідними параметрами електроживлення.

15. Забороняється ставити прилад поблизу джерел тепла, таких як електрична чи газова плита.

16. Слідкуйте за тим, щоб шнур живлення не звисав з краю стола або доторкався до інших електроприладів.

17. Забороняється перевищувати рекомендовану кількість продуктів для обробки, оскільки це може призвести до пошкодження приладу.

18. Перед початком використання упевніться в тому, що кришку чаші зафіксовано в правильному положенні. Забороняється знімати фіксатори кришки за допомогою інших приналежностей.

19. Будьте обережні при перенесенні або очищенні приладу, тримайте насадки за основу, оскільки ріжучі кромки дуже гострі і контакт з ними може призвести до серйозних травм.

20. Забороняється проштовхувати продукти пальцями, виделкою, ложкою, або іншими столовими приборами, користуйтеся для цієї мети тільки штовхачем.

21. Уникайте контакту з рухомими частинами приладу під час його використання.

22. Забороняється використовувати прилад для обробки твердих продуктів (наприклад, для колки льоду).

23. Забороняється вмикати прилад на тривалий час, при обробці

рекомендується використовувати короткі серії. Наприклад, після 60 сек. роботи дайте йому охолонути, щонайменше впродовж 180 сек.

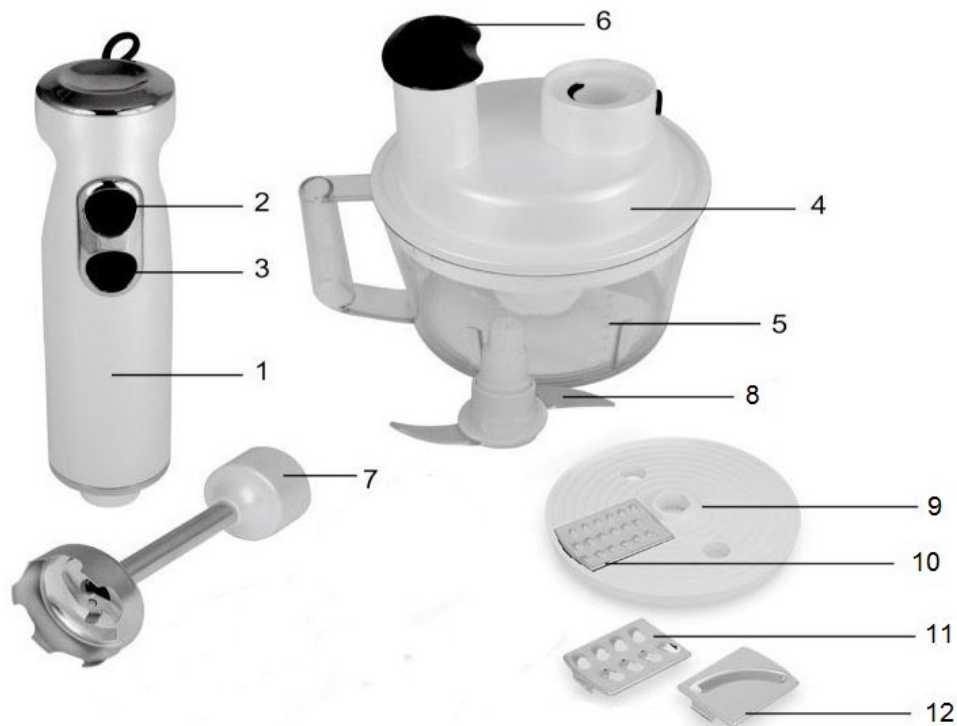
24. Забороняється використовувати прилад для обробки гарячих продуктів, наприклад, обробки м'яса в процесі приготування.

25. Перед тим як виймати оброблені продукти, спочатку обережно вийміть насадку з ємності.

26. Під номінальною потужністю мається на увазі потужність заглибного блендера.

27. Термін служби 2 роки.

## Опис



1. Блок мотора.
2. Регулятор швидкості I.
3. Регулятор швидкості II.
4. Кришка чаші.
5. Чаша 900 мл.
6. Штовхач.
7. Ніжка блендера.
8. Ніж чоппера.
9. Диск-тримач.
10. Терка для нарізання тонкими скибочками / подрібнення.
11. Терка для нарізання картоплі.
12. Терка для нарізання великими скибочками / подрібнення.

## Складання

### Примітка:

- Розпакуйте блендер і зніміть пакувальні матеріали.
- Перед підключенням блендера, перевірте, чи відповідає напруга, вказана на пристрої, напрузі в мережі.
- Перед першим використанням блендера ретельно вимийте його частини, які будуть стикатися з харчовими продуктами

## Вказівки зі складання.

### • Вказівки щодо подрібнення.

- Поставте чашу блендера на рівну, стійку поверхню, встановіть ніж чоппера всередину чаші, після чого з'єднайте блок мотора з кришкою чаші блендера, і встановіть на чашу.
- У разі необхідності проконтролювати обробку продуктів або завершити використання блендера, забороняється від'єднувати блок мотора до повної зупинки рухомих частин, і вимкнення пристрою з електромережі.
- При завантаженні продуктів для обробки стежте за тим, щоб їх кількість не перевищувала максимально допустимої, оскільки це може призвести до пошкодження пристрою.
- Слідкуйте за тим, щоб кришку чаші було щільно закріплено у правильному положенні.

Продукти	Кількість, макс.	Реком. швидкість
М'ясо	200г	2
Цибуля/ Часник (Нарізані)	300г	2
Фрукти (Нарізані)	300г	2
Петрушка	60г	2
Лісний горіх/ Миндаль/ Грецький горіх	60г	2
Сир	120г	2
Печиво	120г	2

## Подрібнення на тертці та нарізання скибочками.

- Поставте чашу блендера на рівну, стійку поверхню, встановіть диск-тримач в чашу. Після чого виберіть потрібну терку і встановіть її в диск-тримач, потім з'єднайте блок мотора з кришкою чаші блендера, і встановіть на чашу.
- У разі необхідності проконтролювати обробку продуктів або завершити використання блендера, забороняється від'єднувати блок мотора до повної зупинки рухомих частин, і від'єднання пристрою від електромережі.
- При завантаженні продуктів для обробки стежте за тим, щоб їх кількість не перевищувала максимально допустимої, оскільки це може призвести до пошкодження пристрою.
- Слідкуйте за тим, щоб кришку чаші було щільно закріплено у правильному положенні.
- Забороняється проштовхувати продукти пальцями, виделкою, ложкою, або іншими столовими приборами, користуйтеся для цього тільки штовхачем.

Продукти	Кількість, макс.	Реком. швидкість
Огірки	240г	2
Морква	240г	2
Карттопля	240г	2
Гарбуз	240г	2
Редиска	120г	2

## Вказівки використанню ніжки блендера.

З'єднайте блок мотора і ніжку блендера.

- Рекомендовано використовувати мірний стакан або будь-який інший посуд з високими стінками для досягнення кращого результату змішування, а також для того щоб уникнути розбризкування частинок продуктів.
- Рекомендовано нарізати продукти для обробки невеликими шматочками. Змішувати рекомендовано, опускаючи і піднімаючи блендер, після того як буде обрано потрібну швидкість обробки.
- За допомогою ніжки блендера Ви можете приготувати різні соуси, молочні коктейлі, фруктові соки, супи-пюре, також Ви можете змішувати приготовані овочі, фрукти, картопляне пюре (наприклад, дитяче харчування, і т.ін.). Змішувати такі продукти як масло, яйця, борошно, рослинна олія (для приготування майонезу, омлетів, різних десертів і тіста).
- По закінченні використання відразу вимийте ніжку блендера і витріть насухо м'якою тканиною.
- Вмикайте прилад тільки після того як всі продукти будуть завантажені і блендер опущений. Не рекомендовано діставати блендер до повної його зупинки, щоб уникнути розбризкування.
- Рекомендовано використовувати блендер тільки у вертикальному положенні.
- Забороняється використовувати прилад вхолосту, а також поза приміщенням.
- Будьте обережні, не застосовуйте надмірну силу при обробці продуктів.

## Очищення та догляд

- Перед тим як приступити до очищення, переконайтеся в тому, що блендер від'єднано від електромережі, а також дайте йому повністю охолонути.
- Після кожного використання промивайте всі частини та аксесуари блендера, які стикалися з харчовими продуктами, після чого витирайте їх чистою, сухою тканиною.
- Забороняється використовувати абразивні миючі засоби, металічні скребки, інші засоби очищення, які можуть пошкодити поверхню аксесуарів блендера.
- Вимикайте прилад від електромережі, коли він не використовується.

• Блок мотора: забороняється занурювати блок мотора в воду або будь-які інші рідини. У разі забруднення зовнішньої поверхні протірайте її злегка вологою тканиною.

• Ніжка блендера: промивайте ніжку блендера у теплій мильній воді. При промиванні проточною водою стежте за тим, щоб вода не потрапляла в частину ніжки блендера, яка кріпиться до блоку двигуна. У разі попадання води, переверніть ніжку мотора і дайте воді витекти, після чого висушіть у вертикальному положенні.

• Мірний стакан, чашу блендера, насадки блендера можна мити у верхньому відсіку посудомийної машини.

• Будьте дуже обережні при поводженні з терками і ножем чоппера, уникайте контакту з ріжучими кромками, оскільки це може призвести до серйозних травм. Після просушування зберігайте їх у захисному футлярі.

#### Технічні характеристики

Потужність: 1000 Вт  
Номинальна напруга: 220-230 В  
Номинальна частота: 50 Гц  
Номинальний струм: 4.5 А

#### Комплектність

Блендер	1 шт.
Чаша (900 мл)	1 шт.
Вінчик	1 шт.
Вимірна склянка (600 мл)	1 шт.
Терка	3 шт.
Інструкція з експлуатації з гарантійним талоном	1 шт.
Упаковка	1 шт.

#### Безпека навколишнього середовища. Утилізація



**Ви можете допомогти в охороні навколишнього середовища!**

Будьте ласка, виконуйте місцеві норми:

передавайте непрацююче електричне обладнання у

відповідний центр утилізації відходів.

**Виробник залишає за собою право вносити зміни в технічні характеристики і дизайн виробів.**

# Saturn®

## МЕЖДУНАРОДНЫЕ ГАРАНТИЙНЫЕ ОБЯЗАТЕЛЬСТВА

## INTERNATIONAL MANUFACTURER'S WARRANTY

## МІЖНАРОДНІ ГАРАНТІЙНІ ЗОБОВ'ЯЗАННЯ

## MEZINÁRODNÍ ZÁRUKA



**INTERNATIONAL MANUFACTURER'S WARRANTY**

The Warranty is provided for the period of 2 years or more if the Law on User Right of the country where the appliance was bought provides for a greater minimum warranty period.

All terms of warranty comply with to the Law on Protection of the Consumer Rights and are governed by the legislation of the country where the product was bought. The warranty and free of charge repair are provided in any country where the product is delivered to by Saturn Home Appliances or authorized representative thereof, and where no restriction of import or other legal provisions interfere with rendering of warranty services and free of charge repair.

**Cases uncovered by the warranty and free of charge repair:**

1. Guarantee coupon is filled in improperly.
2. The product has become inoperable because of the Buyer's nonobservance of the service regulations indicated in the instruction.
3. The product was used for professional, commercial or industrial purposes (except for the models, specially intended for this purpose that is indicated in the instruction).
4. The product has external mechanical damage or damage caused by penetration of the liquid inside, dust, insects and other foreign objects.
5. The product has damages caused by non-observance of the rules of power supply from batteries, mains or accumulators.
6. The product was exposed to opening, repair or modification of design by the persons, unauthorized to repair; independent cleaning of internal mechanisms etc. was made.
7. The product has natural wear of parts with limited service life, expendables etc.
8. The product has deposits of scale inside or outside of fire-bar elements, irrespective of used water quality.
9. The product has damages caused by effect of high (low) temperatures or fire on non-heat resistant parts of the product.
10. The product has damages of accessories and nozzles which are included into the complete set of product shipment (filters, grids, bags, flasks, cups, covers, knives, sealing rings, graters, disks, plates, tubes, hoses, brushes, and also power cords, headphone cords etc.).

**On the warranty service and repair, please contact the authorized service centers of Saturn Home Appliances.**

**MEZINÁRODNÍ ZÁRUKA**

Záruka se poskytuje na dobu 2 roky. V případě že Zákon na ochranu spotřebitele dané země nařizuje delší dobu, prodlužuje se záruka na tuto dobu.

Veškeré záruční podmínky odpovídají Zákonu o ochraně práv uživatelů a jsou řízené zákonodárstvím státu, kde byl výrobek koupen. Záruka a bezplatná oprava se poskytují v každém státě, kam jsou výrobky dodané společností „Saturn Home Appliances“ nebo jejím zplnomocněným zástupcem a kde nejsou žádná omezení na dovoz nebo jiné právní předpisy omezující poskytnutí záručního servisu a bezplatné opravy.

**Případy, na které se záruka a bezplatná oprava nevztahují**

1. Záruční list je vyplněn nesprávně.
2. Výrobek byl poškozen kvůli tomu, že zákazník nesplnil pravidla použití, která jsou uvedena v návodu.
3. Výrobek byl používán k profesionálním, komerčním nebo průmyslovým cílům (kromě modelů speciálně určených pro tyto cíle, což je uvedeno v návodu).
4. Výrobek má vnější mechanická poškození nebo poškození, vyvolaná tím, že se dovnitř dostala tekutina, prach, hmyz a jiné cizí předměty.
5. Výrobek má poškození, která jsou vyvolaná nesplněním pravidel napájení od baterií, sítě nebo akumulátorů.
6. Výrobek rozebírali, opravovali nebo měnili jeho konstrukci lidé, kteří nebyli zplnomocněni k opravě, bylo provedeno samostatné čištění vnitřních mechanismů a pod.
7. Výrobek má přirozené opotřebování dílů s omezenou dobou použití, spotřebních materiálů atd.
8. Výrobek má vrstvu usazeniny uvnitř nebo zvenku termoelektrických ohřivačů, bez ohledu na kvalitu používané vody.
9. Výrobek má poškození, která jsou vyvolaná působením vysokých (nízkých) teplot nebo ohně na termonestabilní části výrobku.
10. Výrobek má poškozené příslušenství a nástavce, které jsou dodané spolu s výrobkem (filtry, síťky, sáčky, baňky, mísy, víka, nože, šlehače, struhadla, kotouče, talíře, trubky, hadice, kartáče a také síťové šňůry, sluchátkové šňůry atd.).

**V otázkách záručního servisu a oprav se obraťte na autorizovaná servisní střediska společnosti „Saturn Home Appliances“.**

## МЕЖДУНАРОДНЫЕ ГАРАНТИЙНЫЕ ОБЯЗАТЕЛЬСТВА

Гарантия на изделие предоставляется на срок 2 года или более в случае, если Законом о защите прав потребителей страны, в которой было приобретено изделие, предусмотрен больший минимальный срок гарантии.

Все условия гарантии соответствуют Закону о защите прав потребителей и регулируются законодательством страны, в которой приобретено изделие. Гарантия и бесплатный ремонт предоставляются в любой стране, в которую изделие поставляется компанией «Saturn Home Appliances» или ее уполномоченным представителем, и где никакие ограничения по импорту или другие правовые положения не препятствуют предоставлению гарантийного обслуживания и бесплатного ремонта.

### Случаи, на которые гарантия и бесплатный ремонт не распространяются:

1. Гарантийный талон заполнен неправильно.
2. Изделие вышло из строя из-за несоблюдения Покупателем правил эксплуатации, указанных в инструкции.
3. Изделие использовалось в профессиональных, коммерческих или промышленных целях (кроме специально предназначенных для того моделей, о чем указано в инструкции).
4. Изделие имеет внешние механические повреждения или повреждения, вызванные попаданием внутрь жидкости, пыли, насекомых и др. посторонних предметов.
5. Изделие имеет повреждения, вызванные несоблюдением правил питания от батарей, сети или аккумуляторов.
6. Изделие подвергалось вскрытию, ремонту или изменению конструкции лицами, не уполномоченными на ремонт; производилась самостоятельная чистка внутренних механизмов и т.д.
7. Изделие имеет естественный износ частей с ограниченным сроком службы, расходных материалов и т.д.
8. Изделие имеет отложение накипи внутри или снаружи ТЭНов, независимо от качества используемой воды.
9. Изделие имеет повреждения, вызванные воздействием высоких (низких) температур или огня на нетермостойкие части изделия.
10. Изделие имеет повреждения принадлежностей и насадок, входящих в комплект поставки изделия (фильтров, сеток, мешков, колб, чаш, крышек, ножей, венчиков, терок, дисков, тарелок, трубок, шлангов, щеток, а также сетевых шнуров, шнуров наушников и т.д.).

**По вопросам гарантийного обслуживания и ремонта обращайтесь в специализированные сервисные центры фирмы «Saturn Home Appliances».**

Город, адрес	Название АСЦ	Телефон	МБТ	Сплит - системы	LCD	СМА	Мороз . лари
г. Азов, ул. Привокзальная, д. 4	"МИР СЕРВИСА"	8-988-993-37-78	+		+	+	+
г. Альметьевск, ул. К. Цеткин, д. 18а	Сервисный Центр ИП, Валиуллин М.Р.	8(8553) 32-22-11 8-960-047-22-11	+	+	+	+	+
г. Анапа, ул. Астраханская, д. 98	СЦ «СПЕКТР-СЕРВИС»	8(86133) 6-09-84, 8-918-215-57-75	+	+	+	+	+
г. Ангарск, Чайковского, д. 48, оф. 108	"Интех-Сервис"	8(3955) 67-00-44, 8(3955) 56-61-77	+	+	+		+
г. Апшеронск, Краснодарский край, ул. Ворошилова, 109	Абсолют-сервис	8(86152)2-81-99	+	+	+	+	+
г. Архангельск, ул. Котласская, д.1, корп. 1, офис12	«ВЕГА-29»	8(8182) 44-15-55	+				
г. Астрахань, ул. Савушкина, д.47	ООО ПКЦ «ВДВ»	8(8512)25-19-39 8(8512) 25-12-00	+	+	+		
г. Астрахань, ул. Маскаковой, д. 16, 2 этаж, комн.7	СЦ «Ремонтная Бригада»	8(8512) 54-67-67, 8(8512) 54-91-91		+		+	+
г. Ахтубинск, м-н Мелиораторов, д.15	ООО «Ковчег»	8(85141) 3-61-25	+	+	+	+	+
г. Ахтубинск, ул. Панфилова, д. 32	Сервисный Центр ИП Комаров Николай	8-927-552-47-21, 8-937-122-13-99				+	+
г. Барнаул, ул. Пролетарская, д.113	ООО «Диод»	8(3852) 63-94-02	+		+	+	+
г. Батайск, пер. Книжный, д.9, кв.25	ИП Кулешов А.П.	8-905-425-60-4-73	+	+	+		

г. Батайск, ул. Матросова, д. 37	Центральный Сервисный Центр	8(8635) 47-47-72, 8(8635) 47-47-72	+	+	+	+	+
г. Белореченск, ул. Мира, д.63	ООО «Дело техники»	8(86155)3-11-00, 8-918-980-64-75	+	+	+	+	+
г. Буденновск, ул. Октябрьская, д. 84	ИП Цивенов Д.С.	8(86559) 2-08-02, 8(86559)5-29-71	+	+	+	+	+
г. Волгоград, пр. Ленина, д. 58	«Сервис. ГИМ»	8(8442) 23-41-36, 8(937) 717-93-34	+		+		
г. Волгоград, ул. Елецкая, д. 173	АСЦ «Классика»	8(8442) 97-50-10, 8-960-883-59-00		+			
г. Волгоград, ул. Томская, д. 4а	ИП Спицын С.В.	8(8442) 98-16-47, 8(8442) 53-06-04	+	+	+	+	+
Волгоградская обл., Калачевский р-н, п.Береславка,	Сервисный Центр «ТехноБыт»	8-961-688-53-48		+			
Волгоградская обл., р.п. Быково, ул. Калинина, д. 9	Сервисный Центр ИП Рахимов Ренат	8-927-521-52-00		+		+	+
Волгоградская обл., п. Елань, ул. Л.Толстого, д. 32	Сервисный Центр ИП Егоров Юрий	8-937-722-68-12				+	+
Волгоградская обл., р.п. Октябрьский, ул.Кругликовад. 158	Сервисный Центр ИП Макеев Юрий	8-937-730-66-03		+		+	+
Волгоградская обл., г. Суровикино	Сервисный Центр ИП Караичев Алексей	8-904-404-14-55				+	+
г. Волгодонск, Ростовская обл., пр-т. Строителей, д. 12/15	СЦ «Master»	8-928-126-63-66	+		+		

г. Волжский, ул. 77-й Гвардейской, д. 65А	«Сервис. ГИМ»	8(937) 717-93-36	+		+		
г. Вологда, ул.Чернышевского, д. 65	«Ремонт бытовой техники»	8(8172) 70-03-45, 8(8172) 54-21-54	+		+	+	+
Вологодская обл., п. Рубцово, д. 1а	ООО «МИГ»	8(8172) 52-72-51	+		+		
г. Воронеж, ул. Б. Хмельницкого, д. 46	СЦ "ТЕХНО"	т. 8(473) 260-09-08, т. 8(473) 240-57-73	+		+	+	
г. Георгиевск, ул. Калинина, д. 140/1	ИП Пономаренко Р.Р.	8(87951) 6-47-93, 8-928-654-28-01			+		
г. Грозный, ул. Дадин Айбики, д. 48	«Арсгир»	8-962-655-20-00	+	+	+	+	+
г. Дзержинск, Нижегородская обл., ул. Чапаева, д. 68	Мастерская «СЕРВИС ПЛЮС»	8(8313) 21-14-14	+		+		
г. Дзержинск, пр. Циолковского, д. 54	СЦ «Кварц»	8(8313) 20-93-00, 8(8313) 20-92-94			+		
г. Димитровград, ул. Октябрьская д.63	АСЦ "ЭлКом Сервис"	8(84235) 2-86-59, 8(84235) 9-14-64	+		+	+	+
г. Ейск, ул. Пушкина, д. 84	АСЦ «Техносервис»	8(86132) 2-11-71, 8(86132) 3-66-02	+	+	+	+	+
г. Екатеринбург, ул. Амундсена, д. 64	Мастерская "Ремонт бытовой техники и электроники"	т. 8(343)240-26-60	+		+		
г. Екатеринбург, Сыромологова, д.16А	с/ц "ПРОТОН"	т. 8(343) 201-51-41, т.8(343)347-76-83	+	+	+	+	+
г. Елец, Липецкая обл.,	ООО фирма	8(47467) 4-12-08,	+		+		

ул. Октябрьская, д. 47	«ПОЛЮС»	8(47467) 4-33-17						
г. Иваново, ул. Дзержинского, д.45/6	ООО «Спектр-Сервис»	8(4932) 335185, 8(4932) 335236	+	+	+	+	+	
г. Ижевск, ул. Азина, д. 4	ООО «АРГУС-Сервис»	8(3412) 3079-79, 8(3412)30-83-07	+		+	+	+	
г. Ижевск, ул. М. Горького, д. 76	ООО «АРГУС-Сервис»	8(3412) 78-76-85, 8(3412) 78-06-64	+		+	+	+	
г. Ижевск, ул. Буммашевская, д. 7/1, офис 301, 307	«Климат-Контроль»	8(3412) 44-60-40, 8(3412) 44-60-67		+				
г. Изобильный, мк-н. «Радуга» №7 (рынок «Светлана»)	«Автоматика 26»	8(86545) 2-74-74		+				
г. Йошкар-Ола, ул. Воинов-Интернационалистов, д 24 а	СЦ «Аквамарин»	8(8362) 24-11-24, 8(8362) 25-55-40	+	+	+	+	+	
г. Иркутск, ул. Киренская, д. 20	СЦ «Мастер»	8(39520) 65-04-95, 8(39520) 93-16-56	+		+	+	+	
г. Иркутск, ул. Академическая, д. 24	ООО "Мастер ТВ"	8(3952) 42-55-76, 8(3952) 78-15-83	+		+			
г. Казань, пр. Ямашева, д. 38	СЦ «Витязь»	8(843) 248-71-17, 8(843) 258-85-65	+		+			
г. Калуга, ул. Суворова, д. 25, Грабцевское шоссе, д. 47	ООО «Бинэс Сервис»	8 (4842) 54-82-22, 8 (4842) 54-83-33	+	+	+	+	+	+
г. Каменск-Уральский, ул. Исетская, д. 33б	Техноцентр-Сервис	8(3439) 39-95-20, 8(34399)34-74-40	+	+	+	+	+	+
г. Кемерово, пр. Октябрьский, д. 53/2	ВК-Сервис	8(3842) 35-39-67	+			+		

г. Киров, ул. Некрасова, д. 42	ООО «Экран-Сервис»	8(8332) 56-25-95, 8(8332) 54-70-77	+			+	+	
г. Константиновск, Ростовская обл., пер. Студенческий, 9	Макаров-ЮГ	8-988-548-24-36	+	+		+		
г. Кострома, ул. Коммунаров, д. 5	АСЦ «Кристалл Сервис Быт»	8(4942) 300107, 8(4942) 300107	+			+	+	+
г. Кореновск, ул. Пурыхина, д. 2, корп. А	ИП Бондаренко А.В.	8(86142)4-43-59	+	+		+	+	+
г. Краснодар, ул. Новороссийская, 3	Абсолют-сервис	8(861) 267-50-88	+	+		+	+	+
г. Краснодар, ул. Академика Лукьяненко, д. 103, оф. 55	«М-Сервис-Юг»	8(861) 222-64-13, 8(861) 222-85-55, 8-905-408-08-38	+	+		+	+	+
Краснодарский край, ст. Варениковская, ул. Виноградная, д. 42/2	ИП Лютерович В.М.	8-918-041-31-04, 8(86131) 71-2-72			+			+
Краснодарский край, ст. Каневская, ул. Свердликова, д. 116	ИП Галишников А.А.	8(86164) 7-01-22			+			
Краснодарский край, ст. Ленинградская, ул. Жлобы, д. 57Г	ООО "Уманьбытсервис"	8(86145) 3-78-74	+	+		+	+	+
Краснодарский край, ст. Стародеревянковская, ул. Комсомольская, д. 25	ООО «ЭлитСервис»	8(86164) 65-4-95, 8-918-355-81-70	+	+			+	+

Краснодарский край, ст. Староминская, ул. Толстого, д. 1	ИП Галишников А.А.	8(86153) 4-16-70		+			
Краснодарский кр, ст. Старощербиновская, ул. Ленина, д. 168	"ТЕХНОКЛИМАТ"	т. 8(86151) 4-33-54, м.т. 8-918-464-00-86	+	+		+	+
г. Красноярск, ул. Дудинская, д. 1	СЦ «Электроальянс»	8(3912) 93-54-33, 8(3912) 94-52-82	+	+	+	+	+
г. Курск, ул. Студенческая, д. 36-а, ул. Сумская, д. 37-б	СЦ «Маяк+»	8 (4712) 50-85-90, 8 (4712) 35-04-91	+	+	+	+	
г. Лабинск, Краснодарский край, ул. Турчанинова, д. 2	ООО «БЫТСЕРВИС»	8 (86169) 7-39-99, 8(86169) 7-24-96	+	+	+	+	+
г. Липецк, ул. Космонавтов, д. 66	ООО "Владон"	т. 8(4742) 33-45-65, 8(4742) 33-45-95	+	+	+	+	+
г. Майкоп, ул. Гоголя, д. 29	СЦ «МастерСервис»	8 (8772) 52-36-90	+	+	+	+	
г. Майкоп, ул. Димитрова, д. 25	ООО «Электрон-Сервис»	8 (8772) 55-62-38		+			+
г. Махачкала, пр. Шагила, д. 20	Сервисный центр «РОСАМ»	8( 8722) 93-30-73	+	+	+	+	+
г. Миллерово, Ростовская обл., ул. Калинина, д. 11	СЦ «Мастер Плюс»	8(86385) 2-33-26 8-960-458-07-11	+	+		+	+
г. Москва, Сигнальный, пр-д, д. 16, стр. 9	ООО «РеалМастер»	8 (499) 340-29-89, 8 (499) 733-25-00		+			
г. Москва, г. Зеленоград, ул. Логвиненко, корпус 1534	ООО «Протор-Сервис»	8(499) 717-82-07, 8(499) 717-82-12	+		+	+	+

г. Москва, б-р Маршала Рокоссовского, д.3 (м.ул. Подбельского)	Технический Центр «Юник»	8(495) 721-30-70, 8(499) 168-05-19, 8(499) 168-47-15	+		+	+	+
г. Набережные Челны, ул. Вахитова, д.20 (30/05)	Сервисный Центр «ТриО»	8(8552) 359002, 8(8522) 359042	+	+	+		
г. Нальчик, пр-т. Ленина, д. 24	ООО "Альфа-Сервис"	т. 8(8662) 42-04-30 т. 8(8662) 42-12-21	+		+	+	
г. Невинномыск, ул. Гагарина, д. 55	СЦ «ЭДВИС»	8(86554) 5-59-77, 8(86554) 3-67-57	+	+	+	+	+
г. Нижнекамск, ул. Кайманова, д. 9 (маг. «Ак Калфак»)	«Техника»	8(8555) 48-08-80, 8-917-906-60-06	+		+	+	+
г. Нижний Новгород, ул. Заводской парк, д. 21	СЦ «Качественный сервис»	8(831) 229-63-66, 8(831) 229-60-87	+		+	+	
г. Нижний Новгород, ул. Ларина, д. 18А	ООО «Бытовая Автоматика-Сервис»	8(831) 46-18-848		+			+
г. Нижний Новгород, ул. Коновалова, д. 6	ООО «Бытовая Автоматика-Сервис»	8(831) 46-18-848		+			+
г. Новокузнецк, ул. Грдины, д. 18	ООО «Сибсервис»	8 (3843) 20-31-33	+		+	+	+
г. Новороссийск, ул. Серова, д. 14	ООО «АРГОН-СЕРВИС»	8(8617) 63-11-15, 8(8617) 63-03-95	+	+	+	+	+
г. Новосибирск, ул. Королёва, д. 17а	ООО "К-техника"	8(383)274-99-33, т. 8(383) 274-99-45	+		+		
г. Новошахтинск, пл. Базарная, д. 24А	ЭлектроМир	8(86369) 3-74-75, 8-928-609-35-85	+	+	+		

г. Оренбург, ул. Космическая, д. 4	ИП Бабина Т.В.	8 (3532) 36-87-94	+			+	+
г. Оренбург, ул. Комсомольская, д. 16	«ТИКО-сервис»	8(3532) 77-67-64, 8(3532) 78-15-82	+	+	+	+	+
г. Омск, ул. Б. Хмельницкого, д. 130	"Гарантийная мастерская"	8(3812)36-42-02	+		+	+	+
г. Орск, ул. Волкова, д. 2	«Айс-Сервис+»	8(3537) 33-84-43, 8(3537) 35-13-18	+	+	+	+	+
г. Пенза, ул. Кулакова, д. 2	ООО «Мир Сервиса»	8(8412) 26-09-60, 8(8412) 26-12-29	+		+	+	+
г. Пермь, ул. Деревообделочная, д. 3, корп. Б	ООО «СК-Сервис»	8 (342) 221-40-99	+	+	+	+	+
Г. Петрозаводск, ул. Северная, д.11	«Алкор-Сервис»	8(8142) 78-06-93, 8(8142) 70-65-48	+		+		
г. Псков, ул. Труда, д. 11	ООО «Ремонт и Сервис»	8 (8112)-53-86-30, 8 (8112)-53-86-50	+		+		
г. Пятигорск, Ставропольский край, ул. Ермолова, д. 12	Техно Сервис	8(793) 31-84-16	+	+	+	+	+
г. Пятигорск, ул. 5-ый Переулоч д.13	"Сервисный Центр"	8(8793) 98-70-11	+	+	+	+	+
г. Россошь, Воронежская обл., ул. Пролетарская, д.148	Региональная Сервисная Компания	8(47396) 48-911	+	+	+	+	+
г. Ростов-на-Дону, ул. Евдокимова, д. 37 В	ООО «Максим-Сервис»	8(863) 250-47-77	+		+		

г. Ростов-на-Дону, ул. 50-летия Ростсельмаша, д. 1/52, офис 55	ООО «Мастер»	8 (863) 21-92-112, 8-800-100-51-52	+	+	+	+	+
Ростовская обл., ст. Багаевская, ул. Трюта, д. 11а/17а	ИП Иванов А.П.	8-906-453-35-81	+		+		
г. Рыбинск, Ярославская обл., ул. Свободы д.12	Сервисная служба «ТЕХНОСЕРВИС»	8(4855) 22-04-77, 8(4855) 25-38-60	+	+	+	+	+
Ростовская обл., ст. Егорлыкская, ул. Ворошилова, д. 14	"Всё Для Дома"	8(86370) 2-19-50	+	+	+	+	+
г. Рыбинск, Ярославская обл., ул. Свободы д.12	Сервисная служба "ТЕХНОСЕРВИС"	8(4855) 22-04-77, 8(4855) 25-38-60	+	+	+	+	+
г. Рыбинск, Ярославская обл., ул. Моторостроительей 21	Сервисная служба «ТЕХНОСЕРВИС»	8(4855) 24-31-21	+	+	+	+	+
г. Рязань, ул. Пушкина, д. 14, корп. 1	ООО «Гарант-Климат»	8(4912) 76-88-01, 8(4912) 40-30-30	+	+	+	+	+
г. Рязань, ул. Касимовское шоссе, д. 42"а"	ООО «Гарант-Климат»	8(4912) 41-33-02,	+	+	+	+	+
г. Самара, ул. Енисейская, д. 52, оф. 8, 9	Сервисный Центр	8(846) 931-85-46	+	+	+	+	
г. Самара, ул. Авроры, д. 63	"Виктел-Сервис"	т. 8(846) 379-54-54	+	+	+	+	+
г. Санкт-Петербург, пр. Обуховской обороны, д. 197	ООО «Евро-сервис XXI»	8(812) 600-11-97	+	+	+	+	
г. Санкт-Петербург, проспект Стачек, д. 41, литер А	ООО «Прогресс-Сервис»	8(812) 325-36-56, 8(812) 325-36-57	+		+	+	

г. Санкт-Петербург, ул. Магнитогорская, д. 11, 36Н, лит.И	ООО «БИТ-95»	8(812) 822-18-00, 8(812) 320-06-61	+					
г. Саранск, ул. Садовая, д. 1	ООО «ТЕСТ-СЕРВИС»	8(8342) 23-05-91, 8(8342) 47-48-59	+	+	+			
г. Саратов, ул. 3-я Дачная, "ТЦ-Поволжье"	ООО «ТРАССЕР ВИС-Саратов»	8(8452) 35-11-80, 8(8452) 55-43-63	+	+	+	+	+	+
г.Семикаракорск, ул.Ленина,д.167/1	ремонт С.Б.Т	т.м. 8-951-522-38-11	+	+	+	+	+	+
г. Сергиев Посад, пр-т. Красной Армии, д. 253А	СП «Городская Служба Бытового Сервиса»	8(496) 547-04-95, 8(496) 549-32-79	+	+		+	+	
г. Сочи, ул. Донская, д. 90	ООО «ДЭЛ»	8 (8622)55-51-19, 8 (8622) 55-01-08	+			+	+	
г. Ставрополь, ул. 50 лет ВЛКСМ, д. 8/1	ООО «Быт Сервис»	8(8652) 74-01-91	+	+	+			
г. Ставрополь, ул. Пушкина, д. 63	ООО «Унисервис»	8(8652) 24-30-14, 8(8652) 23-31-81	+	+	+	+	+	+
г. Ставрополь, пр. Кулакова, д. 15 Е, оф. 21	«Мир Климата»	8(8652)95-53-68, (8652)95-61-90			+			
г. Старый Оскол, Белгородская обл., м-н. Лебединец, д. 1а	ЗАО «АВАНТАЖ-ИНФОРМ»	8 (4725) 24-62-27, 8 (4725) 24-73-49	+	+	+			
г. Стерлитамак, Республика Башкортостан, ул. Худайбердина, д. 158	ООО «Сервис-Технос»	8(3473) 20-12-13, 8(3473) 20-27-70	+			+	+	+
г. Сыктывкар, Республика Коми, ул. Гаражная, д. 25	«Тех Сервис»	8(8212) 22-95-29, 8(8212) 29-12-20	+	+	+	+	+	+

г. Тамбов, ул. Мичуринская, д. 137а	ООО «БВС-2000»	8(4752) 56-19-42, 8(4752) 56-19-44	+	+	+	+	+	+
г. Тверь, ул. Московская, д. 88/15	Сервис-Гарант	8-910-834-80-35, 8-952-065-89-10	+		+			
г. Тимашевск, Краснодарский кр., ул. Ленина, д. 24/2	Сервис бытовой техники	8(86130) 4-86-59, 8-918-147-02-03	+	+			+	+
г. Тихорецк, ул. Гоголя, д. 2/2	АСЦ "БЫТ-СЕРВИС"	т. 8(86196) 7-20-53	+	+		+	+	+
г. Тольятти, ул. Мира, д. 48	ООО «Волга Техника+»	8(8482) 22-72-41, 8(8482) 22-71-85, 8(8482) 61-65-64	+	+		+	+	+
г. Томск, пр. Кирова, д. 58	ООО «Экстрем-2»	8(3822) 56-23-35, 8(3822) 48-08-80	+			+		
г. Тула, ул. Ф. Энгельса, д. 137	ООО «Сервис-Центр»	8(4872) 31-12-57	+	+		+	+	+
г. Тюмень, ул. Ватугина, д. 55	Сервисный Центр "Ваш Дом"	т. 8(3452) 47-35-69	+			+	+	+
г. Улан-Удэ, ул. Ербанова, д. 28	СЦ «Мастер»	8(3012) 21-89-63	+			+	+	+
г. Ульяновск, ул. Гагарина, д.18, офис 18, 2 этаж	СЦ «Пилот»	8(8422) 31-00-00	+	+		+	+	+
г. Ульяновск, ул. Металлистов, д.16/7	АСЦ «Современный сервис»	т. 8(8422)73-44-22, т. 8(8422) 73-29-19	+	+			+	+
г. Усть-Джегуга, КЧР, ул. Курортная, д 378 а	СЦ «КАВКАЗ-СЕРВИС»	8(87875) 7-44-82	+	+		+		
г. Уфа, ул. Пр. Октября, д. 148	«Пилигрим-сервис»	8(3472) 77-12-62	+			+		

г. Уфа, ул. Менделеева, д. 153, пр. Октября, д. 42, ул. Мира, д. 7	СЦ «Дженерал»	8(347) 279-90-70, 8(347) 241-62-02						+
г. Цимлянск, Ростовская обл., ул. Социалистическая, д. 15а	"Телерадиотехники"	8(86391) 2-18-06	+		+			
г. Чебоксары, ул. Гагарина, д. 36	ЗАО «Телерадиосервис»	8(8352) 62-30-97, 8(4942) 63-20-98	+		+			
г. Челябинск, ул. Артиллерийская, д. 102 (приём техники в стационар для розничных покупателей)	Рембыттехника	т. 8(351) 772-72-05, т. 8(351) 772-73-66, т. 8(351) 772-69-01	+	+	+	+	+	+
г. Челябинск, ул. Производственная, д. 8Б (приём техники в стационар для оптовых покупателей и торгующих организаций)	Рембыттехника	т. 8(351) 239-39-34, т. 8(351) 239-39-35	+	+	+	+	+	+
г. Череповец, ул. Моченкова, д. 18	«Ремонт бытовой техники»	8(8202) 54-31-88	+		+	+	+	+
г. Черкесск, пр. Ленина, д. 340"В"	АСЦ «ЮГ-СЕРВИС»	8(8782) 27-30-60, 8(8782) 27-70-77	+	+	+	+	+	+
г. Черкесск, ул. Первомайская, д. 48, оф. 11	АСЦ "Мак.Сим."	т. 8(8782)25-04-66, т. 8(8782)25-19-15	+	+	+	+	+	+
г. Шахты, Ростовская обл., ул. Садовая, д. 1	Техно Сервис	8-904-345-83-18	+	+	+	+	+	+
г. Элиста, 3-й микрорайон, д. 21а	«СКВ Сервис»	8 (84722) 9-52-07, 8-937-469-52-07	+	+	+	+	+	+

г. Энгельс, ул. Петровская, д. 57	«Ремонт-сервис»	8(8453) 55-80-89, 8-964-848-45-06	+		+	+	+
г. Ярославль, ул. Угличская, д. 12	ООО «Трио-Сервис»	8 (4852) 25-94-83	+		+		

UA
----

### МІЖНАРОДНІ ГАРАНТІЙНІ ЗОБОВ'ЯЗАННЯ

Гарантія на виріб надається на термін 2 роки чи більше у випадку, якщо Законом про захист прав споживачів країни, в якій був придбаний виріб, передбачений більший мінімальний термін гарантії.

Всі умови гарантії відповідають Закону про захист прав споживачів і регулюються законодавством країни, у якій придбано виріб.

Гарантія і безкоштовний ремонт надаються в будь-якій країні, у яку виріб постачається компанією «Saturn Home Appliances» чи її уповноваженим представником, і де ніякі обмеження по імпорту чи інші правові положення не перешкоджають наданню гарантійного обслуговування і безкоштовного ремонту.

#### Випадки, на які гарантія і безкоштовний ремонт не поширюються:

1. Гарантійний талон заповнений неправильно.
2. Виріб вийшов з ладу через недотримання Покупцем правил експлуатації, зазначених в інструкції.
3. Виріб використовувався в професійних, комерційних чи промислових цілях (крім спеціально призначених для цих моделей, про що зазначено в інструкції).
4. Виріб має зовнішні механічні чи ушкодження, викликані влученням всередину рідини, пилу, комах і інших сторонніх предметів.
5. Виріб має ушкодження, викликані недотриманням правил живлення від батарей, мережі чи акумуляторів.
6. Виріб піддавався розкриттю, ремонту чи зміні конструкції особами, не уповноваженими на ремонт; проводилося самостійне чищення внутрішніх механізмів тощо.
7. Виріб має природний знос частин з обмеженим терміном служби, вдаткових матеріалів і т.д.
8. Виріб має відкладення накипу всередині чи зовні ТЕНів, незалежно від якості використовуваної води.
9. Виріб має ушкодження, чи ушкодження, які викликані впливом високих (низьких) температур чи вогню на нетермостійкі частини виробу.
10. Виріб має ушкодження належностей і насадок, що входять у комплект постачання виробу (фільтрів, сіток, мішків, колб, чаш, кришок, ножів, вінчиків, терок, дисків, тарілок, трубок, шлангів, щіток, а також мережних шнурів, шнурів навушників тощо).



**3 питань гарантійного обслуговування і ремонту звертайтеся до спеціалізованих сервісних центрів фірми «Saturn Home Appliances».**

№ п. п	Адреса	Назва сервісного центру	Телефон	Категорія ремонтів		
				аудіо/відео	побутова техніка	кондиціонери
1	Алчевськ, вул. Гагаріна, 36	Hi-Fi	(064) 424-89-50	+	+	+
2	АР Крим, м. Саки, вул. Кузнецова б.14	Техновеліс СЦ	(065)632 21 83, 050-904-57-17	+	+	+
3	Артемівськ, вул. Петровського 66	Вікотек	062744-60-38(39)	+	+	+
4	Біла Церква, вул. Карбишева, 49	Еконіка-Сервіс	(04563) 633-19	-	+	-
5	Біла Церква, бул. 50- років Перемоги, 82	Маяк-Сервіс	(045) 63-68-413	+	+	+
6	Бердичів, вул. Леніна, 57	ЄВРОСЕРВІС	(041) 43-406-36	+	+	-
7	Берегове, Закарпатська обл. вул. І. Франка, 43	ПП "Прунці"	(0314 1) 43-432	+	+	+
8	Васильків вул. Гагаріна, 3, оф. 8	АМАТІ-СЕРВІС	(044) 332-01-67	+	+	+
9	Вінниця, пр-т Космонавтів, 42	Гарант-Сервіс	(0432) 46-50-01	+	+	-
10	Вінниця, вул. Келецька, 61а	ЛОТОС	(0432) 61-95-73	+	+	+
11	Вінниця, пр-т. Юності, 16	Скормаг-Сервіс	(0432) 464393; (0432) 468213	+	+	+
12	Вінниця, пров. Щорса, 3а	Базелюк	(0432) 64-24-57, факс (0432) 64-26-22	+	+	+
13	Вінниця, вул. Порики, 1	Фахівець	(0432) 509-191, 579-191	+	+	+
14	Дніпропетровськ, вул. Ленінградська, 68, 1 корпус, к. 420	Москаленко Т.Н.	(0562) 337-574	+	+	+
15	Дніпропетровськ, вул. Набережна ім. Леніна, 17 оф.130	Дінек-Сервіс	(056) 778-63-25 (28)	+	+	+
16	Дніпропетровськ, вул. Кірова, 59	ЛОТОС	(0562) 35-04-09	+	+	+

17	Дніпропетровськ, вул. Набережна Перемоги, 118	ЛОТОС	(0562) 67-60-44	+	+	+
18	Дніпропетровськ, вул. Коротка, 41 А	СЦ Універсал	(056) 790-04-60	+	+	+
19	Дніпропетровськ, вул. Краснопілля, 9	Рамус	(068) 851-33-33	+	+	+
20	Донецьк, пр-т Полеглих комунарів, 188	Техносервіс	(062) 345-06-07	+	+	+
21	Донецьк, вул. Собінова, 129а	Сатурн-Донецьк	(062) 349-26-81	+	+	+
22	Донецьк, вул. Жмури, 1	СЦ Схід-Сервіс	(062) 302-75-69	+	+	+
23	Житомир, вул. Львівська, 8	Тандем-сервіс СПД "Ващук"	(0412) 471-568	+	+	-
24	Житомир вул. Комерційна, 4 оф.222	Мельник СЦ	(067) 410 2198	+	+	+
25	Житомир, вул. Домбровського, 24	СЦ Коваль	(0412) 47-07-42, 42-11-53	+	+	-
26	Запоріжжя, вул. Правди, 50	Ремпобут-сервіс	(061) 220-97-65 (64)	+	+	+
27	Запоріжжя, вул. Гоголя, 175	ЛОТОС	(061) 701-65-96	+	+	+
28	Запоріжжя, вул. Дзержинського, 83	Електро-техніка ЧП	(061)212-03-03	+	+	+
29	Запорізька обл. Пологовський р-н. м. Пологи, вул. Пролетарська 75	Диво Сервіс СЦ	066-085-75-39	+	+	+
30	Івано-Франківськ, вул. Нова 19а	Бриз ЛТД	(0342)559-525, 750-777	+	+	+
31	Івано-Франківськ, вул. Княгинин 14	СЦ ГАРАНТ	(0342) 754737	+	+	-
32	Іллічівськ, вул. Транспортна, 9	Сатурн-Одеса	(048) 734-71-90	+	+	+
33	Ірпінь, вул. Пролетарська, 76	Валерія	(04597) 551-62	+	+	-

34	Канів, вул. Леніна, 161, (Черкаська обл.)	Сатурн-Магніт	(04736) 629-49	+	+	+
35	Київ, вул. Новокостянтинівська, 16	Сатурн-ТВ	(044) 591-11-90	+	+	+
36	Київ, вул. Лугова, 1а	ЧП "Огеско"	(044) 4269198	+	+	-
37	Київ, вул. Бориспільська, 9 корп. 57	АМАТІ-СЕРВІС	(044) 369-5001 (063) 486-6999	+	+	+
38	Константинівка, вул. Безнощенко, 10	Гармаш СЦ	(06272) 2-62-23, (050) 279-68-16	+	+	+
39	Кіровоград, вул. Луначарського, 1в	ЧП "Денисенко"	(0522) 301-456	+	+	+
40	Кіровоград, вул. Короленко, 2	ЛОТОС	(0522) 35-79-23	+	+	+
41	Кіровоград, вул. Колгоспна, 98	Північ-Сервіс	(0522) 270-345, 349-585	+	+	+
42	Коломия, вул. Привокзальна, 13	Бриз ЛТД	(097) 264-21-67, 776-67-70	+	+	+
43	Коростень, вул. Крупська 3, оф. 5	ЧП "Бондар"	(04142) 5-05-04	+	+	+
44	Краматорськ, вул. Бикова, 15-106	Ісламов Р.Р.	(06264) 5-93-89	+	+	+
45	Краматорськ, вул. Шкільна, 7	Технолокс СЦ	(050) 526-06-68	+	+	+
46	Кременчук, вул. Радянська, 44, оф. 1	ЕкоСан	(05366) 39-192	+	+	-
47	Кривий Ріг, пр-т Гагаріна, 42	Євросервіс	(056) 401-33-56, 404-00-80, 474-61-03	+	+	+
48	Кривий Ріг, вул. Льотчиків, 9	Атлант сервіс	056-4092302 (03)	+	+	+
49	Кривий Ріг, вул. Косіора, 64/7	ЛОТОС	(0564) 40-07-79	+	+	+
50	Кривий Ріг, вул. Революційна, 73	ТОВ "Ягуар" фокстрот	(056) 440-07-64	+	+	+
51	Лубни, вул. Радянська, 81	СЦ Яценко	(050) 214-91-73; (066) 017-02-03	+	+	+

52	Луганськ, вул. Дніпровська, 49а	Сатурн-Луганськ	(0642) 505-783	+	+	+
53	Луганськ, 50 років Жовтня	Тимчик	(0642)50-57-83	+	+	+
54	Луганськ, вул. Ломоносова, 96ж	Східний	(0642) 494-217, 33-11-86	+	+	+
55	Луцьк, вул. Ківерцівська, 1	Склад-магазин Сатурн	(0332)290752	+	+	+
56	Львів, вул. Підголокко, 15а	Крупс	(032) 244-53-44	+	+	+
57	Львів, вул. Стризька, 35	ЧП "Грушецький"	(032) 2973631	+	+	+
58	Львів, вул. Володимира Великого, 2	Погапенко СЦ	(032) 247-14-99	+	+	+
59	Львів, вул. Б. Хмельницького, 116	ТОВ "Рестор-Сервіс"	(032) 245-80-52	+	+	-
60	Львів, вул. Шараневича, 28	РО Сімпекс	(032) 239-51-52 (032) 239-55-77, 295-50-28, 295-50-29	+	+	+
61	Львів, вул. Курмановича, 9	ТОВ "Міленіум"	032-267-63-26	+	+	-
62	Макіївка, вул. Паризької Комуни, 242	Гарант сервіс СЦ	(062)322-55-50	+	+	+
63	Могилів-Подільський, вул. Дністровська, 2	Скормаг-Сервіс	04337-64847; 0432-468213	+	+	+
64	Мукачеве, вул. Пушкіна, 24/1А	Сигнал СЦ	(099) 262-11-18	+	+	+
65	Мукачеве, вул. Кооперативна, 46	Віком	(03131)37-337, 37-336	+	+	-
66	Маріуполь, бул. 50 років Жовтня, 32/18	ЛОТОС	(0629) 41-06-50	+	+	+
67	Маріуполь, пр-т. Металургів, 227	СЦ "Реал-Сервіс"	(0629) 473-000	+	+	+
68	Миколаїв, вул. Чкалова, 33,	ТСЦ "Аладін"	(0512) 580-555	+	+	+

69	Миколаїв, пр.Леніна 49	ТОВ "Аладдин"	0512-58-21-80	+	+	+
70	Миколаїв, Внутріквартальний проїзд, 2	ЛОТОС	(0512) 58-06-47	+	+	+
71	Нікополь, вул. Гагаріна, 62 А	Ніка-Сервіс	(05662) 22-488, (097) 402-71-95	+	+	-
72	Нікополь, вул. Шевченко, 97, оф. 2	ТОВ "Прем'єр- Сервіс"	(05662) 4-15-03	+	+	-
73	Нова Каховка, вул. Заводська 38	Стародубець А.В.	(055) 497-26-17	+	+	-
74	Новоград-Волинський, вул. Вокзальна, 38	СПД "Кожедуб"	(041)4152010	+	+	-
75	Одеса, вул. Новосільського 66 (пров. Топольського 2)	Ремус	048-7317704; 7317703;	+	+	+
76	Одеса, вул. Льфа і Петрова 90	Золоті руки СЦ	(048) 700 17 37	+	+	+
77	Одеса, вул. Б. Хмельницького, 55	ПП"Кушнір"	(048) 715-10- 25, (0482) 39- 06-18	+	+	+
78	Павлоград, вул. Шевченко, 67	"Інтерсервіс"	8(05632) 6-15- 54, (05632) 6- 23-42	+	+	-
79	Полтава, пл. Павленківська 26	Тесла СЦ	050-013-72-17, 0532-509889	+	+	+
80	Полтава, вул. Алмазна 14	ЛОТОС	(0532) 69-42-62	+	+	+
81	Полтава вул. Зеньківська 21	АМАТІ- СЕРВІС	(0532) 69-09-46 (093)562-81-25	+	+	+
82	Полтава, ул. Фрунзе 66	Промелектро ніка	(0532)615-621	+	+	+
83	Прилуки, Київська, 371а	АМАТІ- СЕРВІС	(04637)53-982 (093)753-38-28	+	+	+
84	Прилуки, вул. Борців Революції, 101/1	ЧП Костюченко	(046) 3738595	+	+	+
85	Рівне, вул. Тиха, 12	Електроніка- Сервіс	(0362) 26-67- 53,26-65-85	+	+	-

86	Севастополь, вул. Пожарова, буд. 26Б	Діадема СЦ	(0692) 55-56- 43, 45-36-99	+	+	+
87	Сімферополь, вул. Ковильна, 72	Телемір- сервіс	(0652)-69-07-78	+	+	+
88	Сімферополь, вул. Некрасова 17/1	СЦ "НК-Центр"	(0652) 522-771	+	+	+
89	Сміла, вул. Мічуріна, 32	Ласк-Сервіс	(04733)-46-182	+	+	-
90	Стаханов, вул. Кірова, 15 (Луганська обл.)	Альбіт	(06444)40289	+	+	+
91	Стрий, вул. Шевченка 171Б/10	Телерадіо- сервіс	(245) 53-136	+	+	+
92	Суми, вул. Білопольське шосе, 19	Панченко	(0542) 705-296	+	+	-
93	Суми, вул. Кооперативна, 17	SLT- Service	(0542) 78-10-13	+	+	+
94	Тернопіль, вул. Чалдаєва, 2	СПД "Самуляк"	(0352) 26-30- 13, 23-17-97	+	+	-
95	Умань, вул. Ленінградської Іскри 1/24	"Електрон- Сервіс"	(047) 44-46- 614,(047) 44- 46-134	+	+	+
96	Ужгород, вул. Гагаріна, 101	Міленіум	(0312) 661-297	+	+	+
97	Харків, вул. Бакуліна, 12	Комтех	(057) 717-13- 39, 702-16-20	+	+	+
98	Харків, вул. Полтавський шлях, 3	Тевяшов	(057) 734-97- 24, 712-51-81	+	+	-
99	Харків, вул. Фонвізіна, 18 (Кашена-Марселя 42 А)	ЧП "Саванов"	(096) 595-37-46	+	+	+
100	Хуст, вул. Пирогова, 1а	РТА Хуст ПМ Ком'яті	(03142) 42-258	+	+	+
101	Херсон, вул. Лаврінева 5	ТТЦ Електроніка	(0552) 29-60-42	+	+	+
102	Херсон, вул. Карбишева, 28а	ЛОТОС	(0552) 43-40-33	+	+	+
103	Херсон, вул. Леніна, 35	ЧП Команди	(0552) 420-235	-	-	+
104	Хмельницький,	Тритон СЦ	(0382)78-37-55,	+	+	+

	вул. Курчатова, 18		78-37-73			
105	Хмельницький, вул. Львівське шосе, 10/1	Орбіта-Ікстал	(0382) 723-241, 723-240	+	+	+
106	Червоноград, вул. Б. Хмельницького 63	Жорин СЦ	097-549-20-36	+	+	+
107	Черкаси, вул. Хоменко, 7, оф. 301	Фролов СЦ	0472-633-728	+	+	+
108	Черкаси, вул. Енгельса, 71	Радіоімпульс	(0472) 435-389	+	+	+
109	Черкаси, вул. Громова, 146, оф.102	СЦ "Техно-холод"	(0472) 563-478, 500-354, (096) 505-63-63	+	+	+
110	Чернігів, вул. 77-ої Гвардійської дивізії, 1	Вена	(0462) 601585	+	+	+
111	Чернівці, вул. Політаєва, бд	Олейник СЦ	(0462) 724872,724949	+	+	+
112	Чернівці, вул. Лук'яна Кобилиці, 105 (вхід знадвору)	Блошко	(0372) 55-48-69,90-13-11	+	+	+
113	Чернівці, вул. Головна, 265	СЦ Гринчук	(0372) 58-43-01	+	+	+
114	Ялта, вул. Жадановського, 3	СЦ "АВІ-Електронікс"	(050) 373-73-71	+	+	+
115	Ялта, вул. Дзержинського, 5	Телемір-сервіс (маг.)	(050) 324-43-01	+	+	-

GB

## WARRANTY COUPON

**When purchasing the product,  
please require its checking before you;  
BE SURE  
that the goods sold to you, are functional and complete  
and that the warranty coupon is filled in correctly.**

This warranty coupon confirms the absence of any defects in the product you purchased and provides for free of charge repair of the product failed through the fault of the manufacturer throughout the period of warranty service and free of charge repair.

Failing the presentation of this coupon, in case of its improper filling in, infringement of factory seals (if any), and also in cases indicated in the warranty obligations, the claims are not accepted, and no warranty service and free of charge repair is made!

The warranty coupon is valid only in the original copy with the stamp of trading organization, signature of the seller, date of sale and signature of the buyer.

CZ

## ZÁRUČNÍ LIST

**Při koupi výrobku  
žádejte o jeho vyzkoušení ve Vaší přítomnosti,  
PŘESVĚDČTE SE,  
že Vám prodaný výrobek je dobře fungující a kompletní  
a že záruční list je vyplněn správně.**

Tento záruční list potvrzuje, že na Vámi koupeném výrobku nejsou žádné vady a zajišťuje bezplatnou opravu nefungujícího přístroje z viny výrobce, během celé záruční doby.

Bez předložení tohoto listu, při jeho nesprávném vyplnění, porušení plomb výrobce (jsou-li na výrobku) a také v případech, které jsou uvedené v záručním listě, nároky se nepřijímají a záruční oprava se neprovádí!

Záruční list je platný jenom jako originál s razítkem obchodní organizace, podpisem prodáváče, termínem prodeje a podpisem zákazníka.

RU

## ГАРАНТИЙНЫЙ ТАЛОН

При покупке изделия  
требуйте его проверки в Вашем присутствии,  
**УБЕДИТЕСЬ,**  
что проданный Вам товар исправен и полностью укомплектован,  
гарантийный талон заполнен правильно.

Данный гарантийный талон подтверждает отсутствие каких-либо дефектов в купленном Вами изделии и обеспечивает бесплатный ремонт вышедшего из строя изделия по вине производителя в течение всего срока гарантийного обслуживания и бесплатного ремонта.

Без предъявления данного талона, при его неправильном заполнении, нарушении заводских пломб (если они имеются на изделии), а также в случаях, указанных в гарантийных обязательствах, претензии не принимаются, а гарантийный и бесплатный ремонт не производится!  
Гарантийный талон действителен только в оригинале со штампом торгующей организации, подписью продавца, датой продажи, подписью покупателя.

UA

## ГАРАНТІЙНИЙ ТАЛОН

При придбанні виробу  
вимагайте його перевірки у Вашій присутності,  
**ПЕРЕКОНАЙТЕСЬ,**  
що проданий Вам товар справний і цілком укомплектований,  
гарантійний талон заповнений правильно.

Даний гарантійний талон підтверджує відсутність будь-яких дефектів у купленому Вами виробі і забезпечує безкоштовний ремонт виробу, що вийшов з ладу, з вини виробника протягом всього терміну гарантійного обслуговування і безкоштовного ремонту.

Без пред'явлення даного талона, при його неправильному заповненні, порушенні заводських пломб (якщо вони є на виробі), а також у випадках, зазначених у гарантійних зобов'язаннях, претензії не приймаються, а гарантійний і безкоштовний ремонт не проводиться!  
Гарантійний талон дійсний тільки в оригіналі зі штампом торгуючої організації, підписом продавця, датою продажу і підписом покупця.

Saturn®

WARRANTY COUPON

ZÁRUČNÍ LIST

ГАРАНТИЙНИЙ ТАЛОН

ГАРАНТІЙНИЙ ТАЛОН

SATURN HOME APPLIANCES S.R.O. KONĚVOVA 141, 13083 PRAHA 3 –  
ŽIŽKOV, ČESKÁ REPUBLIKA, TEL: + 4202/ 67 108 392

Model / Артикул

Production number/Výrobní číslo/Производственный номер  
/Виробничий номер

Date of sell/Termín prodeje/Дата продажи/Дата продажу,

Shop stamp/Razítko obchodu/Штамп магазина/Штамп магазину

Seller's signature/Podpis prodavače/Подпись продавца/Підпис продавця

Buyer's Signature confirming the acquaintance and consent with conditions of free of charge maintenance service of the product, and absence of the complaints on appearance and color of the product.

Podpis zákazníka, potvrzující seznámení a souhlas s podmínkami bezplatného záručního servisu výrobku, a také neexistence nároků na vnější vzhled a barvu výrobku.

Подпись покупателя, подтверждающая ознакомление и согласие с условиями бесплатного сервисно-технического обслуживания изделия, а также отсутствие претензий к внешнему виду и цвету изделия.

Підпис покупця, що підтверджує ознайомлення і згоду з умовами безкоштовного сервісно-технічного обслуговування виробу, а також відсутність претензій до зовнішнього вигляду та кольору виробу.

Saturn®		Saturn®		Saturn®	
Model / Артикул / Артикул.....	Model / Артикул / Артикул.....	Model / Артикул / Артикул.....	Model / Артикул / Артикул.....	Model / Артикул / Артикул.....	Model / Артикул / Артикул.....
Production number / Производственный номер / Виробничий номер.....	Production number / Производственный номер / Виробничий номер.....	Production number / Производственный номер / Виробничий номер.....	Production number / Производственный номер / Виробничий номер.....	Production number / Производственный номер / Виробничий номер.....	Production number / Производственный номер / Виробничий номер.....
Name of the Trade Company / Наименование / Название / Назва торговой организации.....	Name of the Trade Company / Наименование / Название / Назва торговой организации.....	Name of the Trade Company / Наименование / Название / Назва торговой организации.....	Name of the Trade Company / Наименование / Название / Назва торговой организации.....	Name of the Trade Company / Наименование / Название / Назва торговой организации.....	Name of the Trade Company / Наименование / Название / Назва торговой организации.....
Stamp of the Trade Company / Место печати торговой организации.....	Stamp of the Trade Company / Место печати торговой организации.....	Stamp of the Trade Company / Место печати торговой организации.....	Stamp of the Trade Company / Место печати торговой организации.....	Stamp of the Trade Company / Место печати торговой организации.....	Stamp of the Trade Company / Место печати торговой организации.....
Client Address/Phone # / адрес/телефон клиента / адреса / телефон клиента.....	Client Address/Phone # / адрес/телефон клиента / адреса / телефон клиента.....	Client Address/Phone # / адрес/телефон клиента / адреса / телефон клиента.....	Client Address/Phone # / адрес/телефон клиента / адреса / телефон клиента.....	Client Address/Phone # / адрес/телефон клиента / адреса / телефон клиента.....	Client Address/Phone # / адрес/телефон клиента / адреса / телефон клиента.....
Date of Receiving/дата приема/дата приёма.....	Date of Receiving/дата приема/дата приёма.....	Date of Receiving/дата приема/дата приёма.....	Date of Receiving/дата приема/дата приёма.....	Date of Receiving/дата приема/дата приёма.....	Date of Receiving/дата приема/дата приёма.....
Defect / дефект / дефект.....	Defect / дефект / дефект.....	Defect / дефект / дефект.....	Defect / дефект / дефект.....	Defect / дефект / дефект.....	Defect / дефект / дефект.....
Signature, Stamp / Подпись, печать / Підпис, печатка.....	Signature, Stamp / Подпись, печать / Підпис, печатка.....	Signature, Stamp / Подпись, печать / Підпис, печатка.....	Signature, Stamp / Подпись, печать / Підпис, печатка.....	Signature, Stamp / Подпись, печать / Підпис, печатка.....	Signature, Stamp / Подпись, печать / Підпис, печатка.....
COUPON 1	COUPON 2	COUPON 3	COUPON 4	COUPON 5	COUPON 6