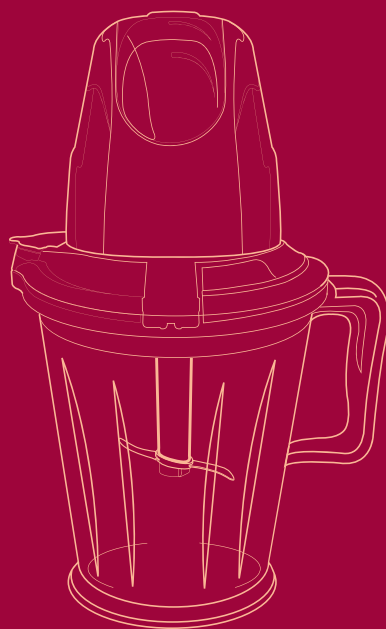




**KIT  
FORT**



**Измельчитель  
КТ-1321**

**Руководство  
по эксплуатации**

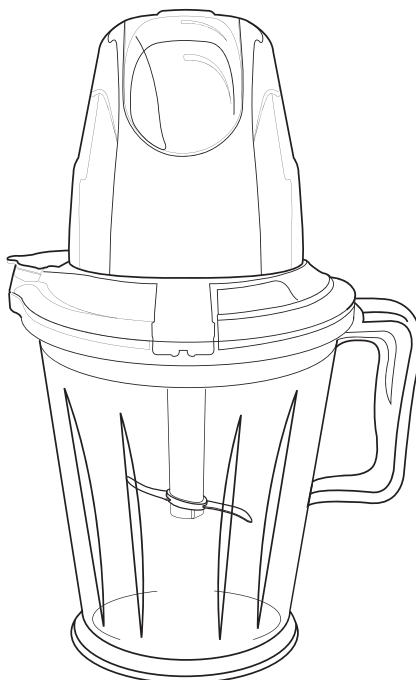


## Содержание

Общие сведения.....	4
Комплектация .....	4
Устройство измельчителя.....	5
Подготовка к работе и использование.....	6
Обслуживание, уход и хранение .....	7
Устранение неполадок .....	7
Технические характеристики .....	8
Меры предосторожности.....	9
Новинки «Китфорт».....	10

## Общие сведения

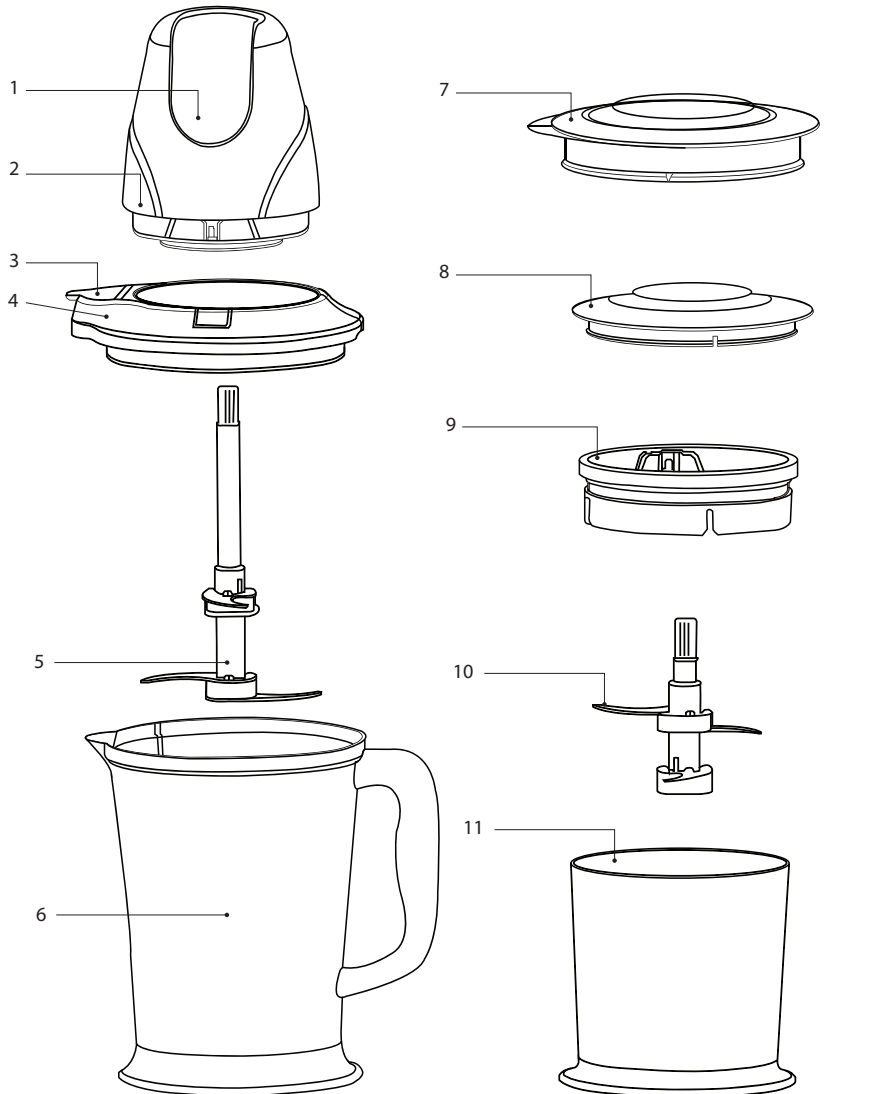
Измельчитель быстро измельчает мясо, твердый сыр, овощи, травы, чеснок и многое другое. Двойной нож измельчает продукты по всей высоте емкости. В комплекте идут две емкости: чаша и стакан. Емкости можно закрыть крышками и использовать для хранения продуктов.



## Комплектация

1. Моторный блок – 1 шт.
2. Крышка носика – 1 шт.
3. Защитная крышка стакана – 1 шт.
4. Длинный нож – 1 шт.
5. Стакан – 1 шт.
6. Крышка стакана – 1 шт.
7. Крышка чаши – 1 шт.
8. Защитная крышка чаши – 1 шт.
9. Короткий нож – 1 шт.
10. Чаша – 1 шт.
11. Руководство по эксплуатации – 1 шт.
12. Гарантийный талон – 1 шт.

## Устройство измельчителя



1. Кнопка включения/выключения
2. Моторный блок
3. Крышка носика
4. Защитная крышка чаши
5. Длинный нож

6. Чаша
7. Крышка чаши
8. Крышка стакана
9. Защитная крышка стакана
10. Короткий нож
11. Стакан



## Подготовка к работе и использование

Перед первым использованием вымойте все части измельчителя, следуя указаниям из раздела «Обслуживание, уход и хранение».

### Использование со стаканом

Установите стакан на ровную поверхность. Поместите в него короткий нож. Наполните стакан продуктами не более чем наполовину.

Установите защитную крышку стакана. Сверху установите моторный блок, при этом ось ножа должна попасть в паз снизу моторного блока. Подключите измельчитель к сети электропитания.

Придерживайте стакан одной рукой, а моторный блок другой рукой. Нажмите на кнопку включения/выключения для начала работы. Для отключения измельчителя отпустите кнопку.

Рекомендуется работать в импульсном режиме, периодически нажимая и отпуская кнопку включения/выключения.

По окончании работы выключите измельчитель и отключите его от сети электропитания. Снимите моторный блок и защитную крышку. Выньте нож.

Используйте измельченные ингредиенты по назначению. Вы можете закрыть стакан крышкой и использовать его для хранения продуктов.

### Использование с чашей

Установите чашу на ровную поверхность. Поместите в нее длинный нож. Наполните чашу продуктами не более чем наполовину.

Установите защитную крышку чаши. Сверху установите моторный блок, при этом ось ножа должна попасть в паз снизу моторного блока. Подключите измельчитель к сети электропитания.

Придерживайте чашу одной рукой, а моторный блок другой рукой. Нажмите на кнопку включения/выключения для начала работы. Для отключения измельчителя отпустите кнопку.

Рекомендуется работать в импульсном режиме, периодически нажимая и отпуская кнопку включения/выключения.

По окончании работы выключите измельчитель и отключите его от сети электропитания. Снимите моторный блок и защитную крышку. Выньте нож.

Используйте измельченные ингредиенты по назначению. Вы можете закрыть чашу крышкой и использовать ее для хранения продуктов.

### Внимание!

Не держите устройство включенным более одной минуты. Перед повторным включением моторному блоку нужно дать остыть как минимум 5 минут во избежание перегрева мотора.

При использовании импульсного режима не превышайте максимальное время непрерывной работы в одну минуту. После истечения этого интервала дайте мотору остыть.

После выключения измельчителя всегда дожидайтесь полной остановки ножа. Всегда выключайте измельчитель перед снятием чаши.

### **Советы по использованию.**

Для измельчения мяса порежьте его кусками размером не более 1,5 x 1,5 x 1,5 см.

Не кладите в чашу или стакан ингредиенты, которые могут вызвать повреждение измельчителя: кости, большие куски твердых продуктов, слишком твердые продукты и т.д.

## **Обслуживание, уход и хранение**

Перед обслуживанием измельчителя не забудьте отключить его от сети электропитания.

Мойте все съемные части сразу после использования. Не допускайте засыхания остатков пищи внутри чаши или стакана.

Не используйте для мытья агрессивные моющие средства и абразивные материалы, а также посудомоечную машину.

Будьте осторожны при мытье лезвий, не пораньтесь, лезвия острые. После мытья вытрите лезвия насухо.

Моторный блок протрите влажной, а затем сухой тряпкой. Не погружайте моторный блок в воду или другие жидкости. Если в моторный блок попала вода, хорошенько просушите его перед включением.

Некоторые продукты, такие как морковь, могут оставить цветные пятна на пластиковых частях корпуса. Для удаления пятен протрите их тряпкой или салфеткой, смоченной в пищевом масле, затем вымойте в обычном порядке.

Храните измельчитель в сухом и прохладном месте, недоступном для детей.

## **Устранение неполадок**

### *Неисправность.*

Мотор отключился в процессе работы.

### *Возможная причина и решение.*

Вероятно, мотор перегрелся и сработал самовосстанавливающийся предохранитель. Подождите 10-15 минут, чтобы мотор остыл, и попробуйте включить его снова.

### *Неисправность.*

При измельчении продуктов чувствуется сильная вибрация прибора.

### *Возможная причина и решение.*

Продукты нарезаны слишком крупно. Нарезьте продукты меньшими кусочками



Измельчитель  
КТ-1321

## Технические характеристики

1. Напряжение: 220 В, 50 Гц
2. Мощность: 400 Вт
3. Емкость стакана: 1,5 л
4. Емкость чаши: 0,5 л
5. Вес нетто: 2,0 кг
6. Вес брутто: 2,2 кг

Срок службы: 2 года

Срок гарантии: 1 год

Товар сертифицирован



Производитель: Нинбо Борайн Электрикал Эплайнс Ко., Лтд. № 11

Тяньмушань роад, Даган Индастри Зон, Бэйлунь, Нинбо, Китай.

Импортер: ЗАО «ВЭД Агент». Адрес: 630048, г. Новосибирск, пл. К. Маркса, 7.

Страна происхождения: Китай.

Уполномоченная организация для принятия претензий на территории

РФ: ООО «Аэро-Трейд», СПб, Аптекарская набережная, д. 12.

Горячая линия производителя: 8-812-339-22-15, 8-499-400-23-34

(пн-пт с 9:30 до 17:30 по московскому времени).

Адреса сервисных центров вы можете узнать у оператора горячей линии или на сайте [kitfort.ru](http://kitfort.ru)

Требуется особая утилизация. Во избежание нанесения вреда окружающей среде необходимо отделить данный объект от обычных отходов и утилизировать его наиболее безопасным способом, например, сдать в специальные места по утилизации.

Месяц и год изготовления указаны на нижней стороне упаковочной коробки.

Производитель имеет право на внесение изменений в дизайн, комплектацию, а также в технические характеристики изделия в ходе совершенствования своей продукции без дополнительного уведомления об этих изменениях.



## Меры предосторожности

Пожалуйста, внимательно прочтите инструкцию по эксплуатации. Обратите особое внимание на меры предосторожности. Всегда держите инструкцию под рукой.

1. Устройство предназначено для использования в бытовых условиях и может применяться в квартирах, загородных домах, гостиничных номерах, офисах и других подобных местах для непромышленной и некоммерческой эксплуатации.
2. Используйте устройство только по назначению и в соответствии с указаниями, изложенными в данном руководстве. Нецелевое использование устройства будет считаться нарушением условий надлежащей эксплуатации.
3. Перед подключением устройства к электрической розетке убедитесь, что параметры электропитания, указанные на нем, совпадают с параметрами используемого источника питания.
4. Для предотвращения поражения электрическим током не погружайте устройство в воду и другие жидкости.
5. Не переносите устройство, взявшись за шнур питания. Не тяните за шнур питания при отключении вилки от розетки.
6. Не используйте устройство, если шнур питания, вилка или другие части устройства повреждены. Во избежание поражения электрическим током не разбирайте устройство самостоятельно — для его ремонта обратитесь к квалифицированному специалисту. Помните, неправильная сборка устройства повышает опасность поражения электрическим током при эксплуатации.
7. Детям, людям с ограниченными физическими, сенсорными или умственными способностями, а также лицам, не обладающим достаточными знаниями и опытом, разрешается пользоваться устройством только под контролем лиц, ответственных за их безопасность, или после инструктажа по эксплуатации устройства. Не позволяйте детям играть с устройством.
8. Контролируйте работу устройства, когда рядом находятся дети или домашние животные.
9. Не оставляйте работающий прибор без присмотра. Выключите его и отключите от сети, если не используете прибор длительное время или перед проведением обслуживания.
10. Устанавливайте прибор только на устойчивую горизонтальную поверхность на расстоянии не менее 10 см от стены и края стола.
11. Не пытайтесь обойти блокировку включения устройства.
12. Не допускайте падения прибора и не подвергайте его ударам.
13. Храните устройство в недоступных детям местах.
14. Используйте только предлагаемые производителем аксессуары или комплектующие. Использование иных дополнительных принадлежностей может привести к поломке устройства или получению травм.



Измельчитель  
КТ-1321

## Новинки «Китфорт»

### Вакууматор КТ-1501

- Ручной вакуумный упаковщик
- Работает от батареек и сети
- Мощность 12,5 Вт
- Скорость откачки: 8 л/мин
- В комплекте многоразовые пакеты с застежкой и крышки для вакуумирования
- Дополнительные наборы контейнеров и пакетов



### Стеклоочиститель КТ-514

«3 в 1» распылитель, моющая насадка и минипылесос для сбора влаги

- Позволяет быстро помыть окна
- Не оставляет потеков и разводов
- Ширина скребка 28 см
- На аккумуляторах
- Время работы: 30 минут

### Блендер КТ-1307

- Стационарный
- Стеклонная чаша 1 л
- Мощность 450 Вт
- Скоростей: 2
- Импульсный режим
- Механическое управление
- Корпус из нержавеющей стали





## Кит-руководство

Наш слоган «Всегда что-то новенькое!» отражает саму суть бренда. Ведь марка обладает позитивным любопытством, у нее настоящий нюх на полезные новинки. В ассортименте всегда появляются интересные товары с новыми возможностями.

Не случайно символом бренда стал кит — любопытный, умный и безусловно полезный. Так и наши товары — любопытные, умные и безусловно полезные, они верой и правдой будут помогать вам готовить, наводить чистоту и ухаживать за вещами.

Если вам понравилось пользоваться нашими бытовыми приборами — будем рады прочесть ваши отзывы и истории, присылайте их по адресу [info@kitfort.ru](mailto:info@kitfort.ru) или оставьте на сайте [www.kitfort.ru](http://www.kitfort.ru).

Если же что-то не понравилось — тем более напишите нам, и мы обязательно учтем ваши пожелания и наблюдения.

И тогда кит обязательно станет самым полезным другом вашего дома!

