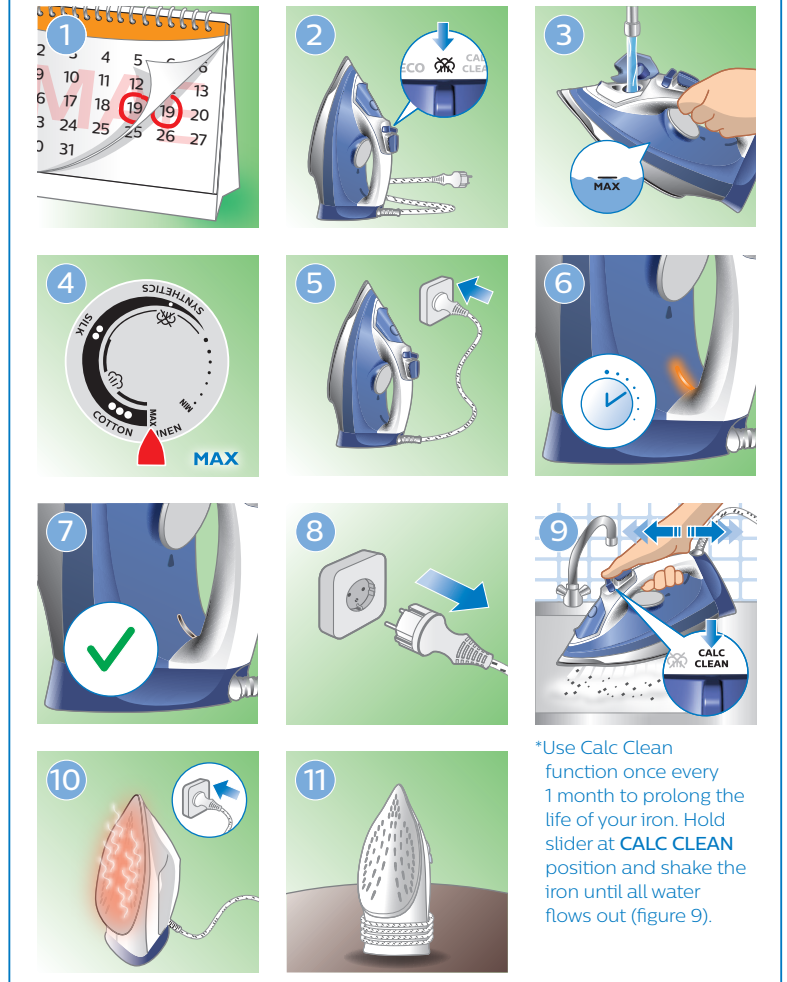
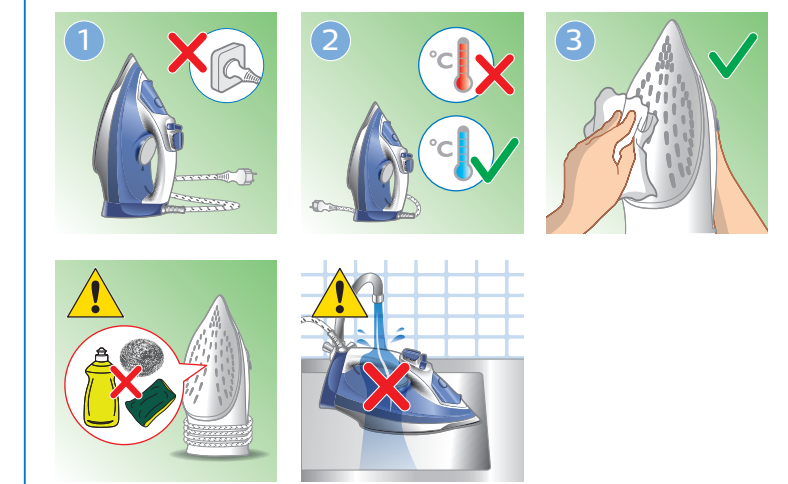
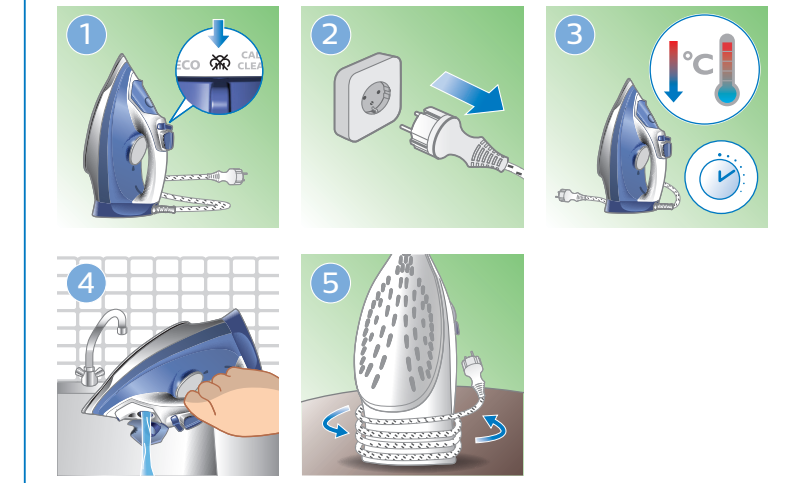
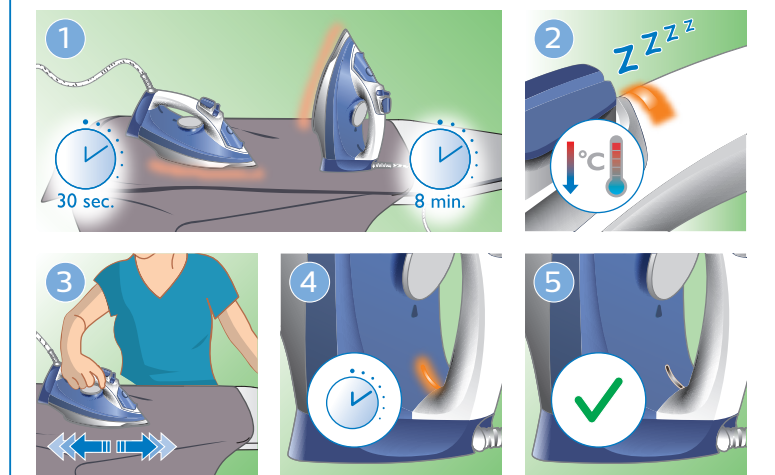


**EN** Automatic shut off for specific types only (GC2996, GC2997, GC2998, GC2999)  
**DE** Automatische Abschaltung (nur für bestimmte Gerätetypen) **FR** Fonction d'arrêt automatique pour certains modèles uniquement **NL** Automatische uitschakelfunctie alleen voor bepaalde typen **DA** Auto-sluk kun for nogle modeller **FI** Automaattinen virrankatkaisu toiminto vain tietyissä malleissa  
**NO** Automatisk av-funksjon for kun enkelte typer **SV** Automatisk avstängning (endast vissa modeller) **IT** Spegnimento automatico solo per modelli specifici **ES** Función de desconexión automática: solo para modelos específicos **PT** Desactivação automática apenas para tipos específicos **RU** Автоматическое отключение для некоторых моделей **TR** Sadece belirli modeller için geçerli olan otomatik kapanma fonksiyonu **KK** Автоматты түрдегі өшіргені тек ерекше түрлерінде ғана **PL** Automatische wyłączenie tylko w przypadku wybranych modeli **CS** Funkce automatického vypnutí pouze pro některé typy **EL** Αυτόματη διακοπή λειτουργίας μόνο σε συγκεκριμένους τύπους **BG** Автоматично изключване само за определени модели **HR** Funkcija automatskog isključenja samo za neke modele **ET** Automaatne väljalülitamine ainult teatud tüüpi puhul **HU** Automatikus kikapcsolás csak bizonyos típusoknál **LT** Automatinis išsijungimas yra tik specifiniuose modeliuose **LV** Automātiska izslēgšanās tikai atsevišķiem modeļiem **SL** Samodejni izklop samo pri določenih modelih **RO** Funcție de oprire automată numai la anumite modele **SK** Automatické vypnutie len pre určité modely **SR** Funkcija automatskog isključenja samo za neke modele **UK** Автоматичне вимкнення лише в окремих моделях

**KO** 자동 전원 차단 기능(특정 모델만 해당) **TH** ระบบตัดไฟอัตโนมัติสำหรับบางรุ่นเท่านั้น  
**SC** 自动关熄功能 (仅限于特定型号) **TC** 自動關閉功能僅適用於特殊型號  
**MS** Pematian automatik untuk jenis tertentu sahaja **VI** Chức năng tự động ngắt chỉ cho một số kiểu nhất định **ID** Fungsi mati otomatis hanya pada tipe tertentu **AR** إيقاف تشغيل تلقائي لأنواع محددة فقط



**DE** Verwenden Sie die Calc-Clean-Funktion jeden Monat, um die Lebensdauer Ihres Bügeleisens zu verlängern. Halten Sie den Schieberegler auf der Position "CALC CLEAN", und schütteln Sie das Bügeleisen solange, bis das ganze Wasser herausgelaufen ist (Abbildung 9).  
**FR** Utilisez la fonction Calc Clean 1 fois par mois afin de prolonger la durée de vie de votre fer. Maintenez le sélecteur sur la position "CALC CLEAN" et secouez le fer jusqu'à ce que l'eau s'écoule (figure 9).

**NL** Gebruik de Calc-Clean-functie elke maand om de levensduur van uw strijkijzer te verlengen. Zet de schuifknop op de Calc-Clean-positie en schud al het water uit het strijkijzer (afbeelding 9).  
**DA** Brug Calc Clean-funktionen en gang om måneden for at forlænge dit strygejerns levetid. Hold skyderen på positionen CALC CLEAN, og ryst strygejernet, indtil alt vandet er løbet ud (figur 9).  
**FI** Voit pidentää silitysraudan käyttöikää käyttämällä Calc Clean-toimintoa kerran kuukaudessa. Pidä liukusäädintä CALC CLEAN-asennossa ja ravista silitysrauta, kunnes kaikki vesi on valunut ulos (kuva 9).  
**NO** Bruk kalkrensfunksjonen én gang hver måned for å forlenge levetiden på strykejernet. Hold skyvebryteren i posisjonen CALC CLEAN, og rist strykejernet til alt vannet renner ut (figur 9).  
**SV** Använd avkalkningsfunktionen en gång i månaden för att förlänga strykjärnets livslängd. Håll reglaget i CALC CLEAN-läget och skaka strykjärnet tills allt vatten rinner ut (bild 9).  
**IT** Per prolungare la durata del ferro, utilizzare la funzione Calc Clean ogni mese. Tenere premuto il cursore nella posizione CALC CLEAN e scuotere il ferro finché non fuoriesce tutta l'acqua (figura 9).  
**ES** Utilice la función Calc-Clean una vez al mes para prolongar la vida útil de la plancha. Mantenga pulsado el control deslizando en la posición CALC CLEAN y agite la plancha hasta que salga el agua (figura 9).  
**PT** Utilize a função Calc-Clean 1 vez por mês para prolongar a vida do seu ferro. Mantenha o botão deslizando na posição CALC CLEAN e abane o ferro até sair toda a água (figura 9).  
**ET** Kasutage kattakivi eemaldamise funktsiooni kord iga 1 kuu järel, et pikendada oma triikraua eluiga. Hoidke liugurit kattakivi eemaldamise asendis ja raputage triikrauda, kuni kogu vesi voolab välja (joonis 9).  
**HU** Használja a Vízkömentesítő funkciót havonta egyszer a vasaló élettartamának meghosszabbítása érdekében. Tartsa lenyomva a csúszkát a CALC CLEAN helyzetben, és rázogassa a vasalót, amíg az összes víz ki nem folyik (9. ábra).

**LT** Naudokite kalkių valymo funkciją kartą per 1 mėnesį, kad lygintuvas veiktų ilgiau. Laikykite slankiklį CALC CLEAN padėtyje ir kratykite lygintuvą tol, kol iš jo išbėgs visas vanduo (9 pav.).  
**LV** Izmantojiet Calc Clean funkciju vienu reizi mēnesī, lai pagarinātu gludekļa kalpošanas laiku. Turiet slīdni CALC CLEAN pozīcijā un kratiet gludekli, līdz viss ūdens iztek (9. attēls).  
**SL** Funkcija za odstranjevanje vodnega kamna uporabljajte 1-krat mesečno, da podaljšate življenjsko dobo likalnika. Drsnik pridržite v položaju CALC CLEAN (čiščenje vodnega kamna) in potresite likalnik, da izteče vsa voda (slika 9).  
**RO** Folosește funcția de detartrare o dată pe lună pentru a prelungi durata de viață a fierului de călcat. Menține glisorul la poziția CALC CLEAN (DETARTRARE) și scutură fierul de călcat până când toată apa se scurge (figura 9).  
**EL** Για να παρατείνετε τη διάρκεια ζωής του σιδερού, να χρησιμοποιείτε τη λειτουργία καθαρισμού αλάτων (Calc Clean) 1 φορά το μήνα. Κρατήστε το διακόπτη στη θέση CALC CLEAN και κουνήστε το σίδερο μέχρι να εξέλθει όλο το νερό (εικόνα 9).  
**BG** Използвайте функцията Calc Clean веднъж на всеки 1 месец, за да удължите живота на вашата ютия. Задържете плъзгача в положение CALC CLEAN и разклатете ютията, докато не изтече цялата вода (фигура 9).  
**HR** Koristite funkciju Calc Clean jednom mjesečno kako biste produžili vek trajanja pegle. Držite klizač na položaju CALC CLEAN i tresite peglu dok sva voda ne istekne (slika 9).  
**UK** Використовуйте функцію очищення від накипи кожного місяця для подовження терміну служби праски. Утримуючи повзунок у положенні CALC CLEAN, потрусіть праску, поки не витече вся вода (мал. 9).  
**FA** از عملکرد رسوب‌زدایی هر ماه 1 بار استفاده کنید تا طول عمر اتو بیشتر شود. کلید کلسیم را در وضعیت CALC CLEAN قرار دهید و اتو را تکان دهید تا کل آب خارج شود (شکل 9).  
**KO** 석회질 세척 기능을 매달 사용하면 다리미 수명이 연장됩니다. 솔라이더를 CALC CLEAN 위치에 놓고 물이 전부 흘러 나올 때까지 다리미를 흔듭니다(그림 9).



<b>EN</b> User manual	<b>KK</b> Пайдаланушы нускаулығы	<b>SR</b> Korisnički priručnik
<b>DE</b> Benutzerhandbuch	<b>PL</b> Instrukcja obsługi	<b>UK</b> Посібник користувача
<b>FR</b> Mode d'emploi	<b>CS</b> Příručka pro uživatele	<b>KO</b> 사용 설명서
<b>DA</b> Brugervejledning	<b>EL</b> Εγχειρίδιο χρήσης	<b>TH</b> คู่มือผู้ใช้
<b>NL</b> Gebruiksaanwijzing	<b>BG</b> Ръководство за потребителя	<b>SC</b> 用户手册
<b>FI</b> Käyttöopas	<b>HR</b> Korisnički priručnik	<b>TC</b> 使用手册
<b>NO</b> Brukerhåndbok	<b>ET</b> Kasutusjuhend	<b>MS</b> Manual pengguna
<b>SV</b> Användarhandbok	<b>HU</b> Felhasználati kézikönyv	<b>VI</b> Hướng dẫn sử dụng
<b>IT</b> Manuale utente	<b>LT</b> Vartotojo vadovas	<b>ID</b> Buku Petunjuk Pengguna
<b>ES</b> Manual del usuario	<b>LV</b> Lietotāja rokasgrāmata	<b>AR</b> دليل المستخدم
<b>PT</b> Manual do utilizador	<b>SL</b> Uporabniški priročnik	<b>FA</b> راهنمای کاربر
<b>RU</b> Руководство пользователя	<b>RO</b> Manual de utilizare	
<b>TR</b> Kullanım kılavuzu	<b>SK</b> Príručka uživateľa	

**EN** To fully benefit from the support that Philips offers, register your product at [www.philips.com/welcome](http://www.philips.com/welcome). Read the separate important information leaflet and this user manual carefully before you use the appliance.

**DE** Um das Kundendienstangebot von Philips vollständig nutzen zu können, sollten Sie Ihr Produkt unter [www.philips.com/welcome](http://www.philips.com/welcome) registrieren. Lesen Sie die separate Broschüre mit wichtigen Informationen und diese Bedienungsanleitung sorgfältig durch, bevor Sie das Gerät verwenden.

**FR** Pour profiter pleinement de l'assistance offerte par Philips, enregistrez votre produit à l'adresse suivante : [www.philips.com/welcome](http://www.philips.com/welcome). Veuillez lire la brochure séparée sur les informations importantes et ce mode d'emploi avant d'utiliser l'appareil.

**NL** Registreer uw product op [www.philips.com/welcome](http://www.philips.com/welcome) om optimaal gebruik te kunnen maken van de door Philips geboden ondersteuning. Lees de afzonderlijke folder met belangrijke informatie en deze gebruiksaanwijzing zorgvuldig door voordat u het apparaat gaat gebruiken.

**DA** Hvis du vil have fuldt udbytte af den support, som Philips tilbyder, kan du registrere dit produkt på [www.philips.com/welcome](http://www.philips.com/welcome). Læs den separate folder med vigtig information og denne brugervejledning omhyggeligt, før du tager apparatet i brug.

**FI** Käytä hyväksesi Philipsin tuki ja rekisteröi tuote osoitteessa [www.philips.com/welcome](http://www.philips.com/welcome). Lue tämä laitteen käyttöohje ja erillinen tärkeä tietoja sisältävä lehtinen ennen laitteen käyttöä.

**NO** Hvis du vil dra full nytte av støtten som Philips tilbyr, kan du registrere produktet ditt på [www.philips.com/welcome](http://www.philips.com/welcome). Les det separate heftet med viktig informasjon og denne brukerhåndboken nøye før du begynner å bruke apparatet.

**SV** Genom att registrera din produkt på [www.philips.com/welcome](http://www.philips.com/welcome) kan du dra nytta av Philips support. Läs den separata och viktiga informationsbroschynen och användarhåndboken noggrant innan du använder apparaten.

**IT** Per trarre il massimo vantaggio dall'assistenza fornita da Philips, registrare il proprio prodotto sul sito: [www.philips.com/welcome](http://www.philips.com/welcome). Prima di utilizzare l'apparecchio, leggere attentamente la brochure informativa e il presente manuale dell'utente.

**ES** Para poder beneficiarse por completo de la asistencia que ofrece Philips, registre el producto en [www.philips.com/welcome](http://www.philips.com/welcome). Lea atentamente el folleto de información importante y el manual de usuario antes de utilizar el aparato.

**PT** Para usufruir de todas as vantagens da assistência oferecida pela Philips, registre o seu produto em [www.philips.com/welcome](http://www.philips.com/welcome). Leia atentamente o folheto das informações importantes em separado e este manual do utilizador antes de utilizar o aparelho.

**RU** Чтобы воспользоваться всеми преимуществами поддержки Philips, зарегистрируйте продукт на [www.philips.com/welcome](http://www.philips.com/welcome). Перед использованием прибора внимательно ознакомьтесь с важной информацией в буклете и с данной инструкцией по эксплуатации.

**TR** Philips'in sunduğu destekten tam olarak yararlanmak için ürününüzü [www.philips.com/welcome](http://www.philips.com/welcome) adresinde kaydedin. Çihazı kullanmadan önce ayrı olarak bulunan önemli bilgi broşürünü ve bu kullanıcı kılavuzunu dikkatlice okuyun.

**KK** Philips ұсынатын қолдауды толық пайдалану үшін өнімді [www.philips.com/welcome](http://www.philips.com/welcome) торабында тіркеніз. Құрылғыны пайдаланбастан бұрын бөлек маңызды ақпарат парақшасын және осы пайдаланушы нұсқаулығын мұқият оқып шығыңыз.

**PL** Aby w pełni skorzystać z obsługi świadczonej przez firmę Philips, należy zarejestrować zakupiony produkt na stronie [www.philips.com/welcome](http://www.philips.com/welcome). Przed pierwszym użyciem urządzenia zapoznaj się dokładnie z ulotką informacyjną oraz instrukcją obsługi.

**CS** Chcete-li využívat všech výhod podpory nabízené společností Philips, zaregistrujte svůj výrobek na stránkách [www.philips.com/welcome](http://www.philips.com/welcome). Před použitím si pečlivě přečtěte uživatelskou příručku a samostatný letáček s důležitými informacemi.

**EL** Για να επιφέλησετε πλήρως από την υποστήριξη που προσφέρει η Philips, δηλώστε το προϊόν σας στη διεύθυνση [www.philips.com/welcome](http://www.philips.com/welcome). Διαβάστε το ξεχωριστό φυλλάδιο σημαντικών οδηγιών και το παρόν εγχειρίδιο χρήσης προσεκτικά προτού χρησιμοποιήσετε τη συσκευή.

**BG** За да се възползвате изцяло от предлаганата от Philips поддръжка, регистрирайте продукта си на адрес [www.philips.com/welcome](http://www.philips.com/welcome). Прочетете внимателно отделната листовка с важна информация, както и това ръководство за потребителя, преди да използвате уреда.

**HR** Kako biste u potpunosti iskoristili podršku koju nudi Philips, registrirajte svoj proizvod na [www.philips.com/welcome](http://www.philips.com/welcome). Prije uporabe aparata pažljivo pročitate zasebni letak s važnim informacijama i ovaj korisnički priručnik.

**ET** Philipsi pakutava tooteto eeliste täielikuks kasutamiseks registreerige oma toode veebilehel [www.philips.com/welcome](http://www.philips.com/welcome). Lugege enne seadme kasutamist läbi olulise teabe brošüür ja kasutusjuhend.

**HU** A Philips által biztosított támogatás teljes körű igénybevételéhez regisztrálja a terméket a [www.philips.com/welcome](http://www.philips.com/welcome) weboldalon. Kérjük, körültekintően olvassa el a „Fontos tudnivalók” c. ismertetőt és ezt a felhasználói kézikönyvet, mielőtt használni kezdené a készüléket.

**LT** Jei norite pasinaudoti „Philips“ siūloma pagalba, užregistruokite savo gaminį adresu [www.philips.com/welcome](http://www.philips.com/welcome). Prieš pradėdami naudoti prietaisą, perskaitykite atskirą svarbios informacijos lapelį ir vartotojo vadovą.

**LV** Lai pilnībā izmantotu Philips piedāvāto atbalstu, reģistrējiet savu izstrādājumu vietnē [www.philips.com/welcome](http://www.philips.com/welcome). Pirms ierīces lietošanas rūpīgi izlasiet atsevišķo informatīvo bukletu un šo lietotāja rokasgrāmatu.

**SL** Da bi izkoristili vse prednosti Philipsove podpore, izdelek registrirajte na [www.philips.com/welcome](http://www.philips.com/welcome). Pred uporabo aparata preberite letak s pomembnimi informacijami in ta uporabniški priručnik.

**RO** Pentru a beneficia pe deplin de asistența oferită de Philips, înregistrează-ți produsul la [www.philips.com/welcome](http://www.philips.com/welcome). Citește broșura separată cu informații importante și acest manual de utilizare cu atenție înainte de a utiliza aparatul.

**SK** Ak chcete naplno využiť podporu ponúkanú spoločnosťou Philips, zaregistrujte svoj produkt na lokalite [www.philips.com/welcome](http://www.philips.com/welcome). Pred použitím zariadenia si pozorne prečítajte samostatný leták s dôležitými informáciami a tento návod na používanie.

**SR** Da biste na najbolji način iskoristili podršku koju nudi kompanija Philips, registrujte proizvod na [www.philips.com/welcome](http://www.philips.com/welcome). Pre korišćenja aparata pažljivo pročitaite brošuru sa važnim informacijama i ovaj korisnički priručnik.

**UK** Щоб у повній мірі користуватися підтримкою, яку пропонує Philips, зареєструйте свій виріб на веб-сайті [www.philips.com/welcome](http://www.philips.com/welcome). Перед тим як користуватися пристроєм, уважно прочитайте окремий буклет із важливою інформацією і цей посібник користувача.

**KO** 필립스가 드리는 모든 지원 혜택을 받으실 수 있도록 [www.philips.com/welcome](http://www.philips.com/welcome)에서 제품을 등록하십시오. 제품을 사용하기 전에 별도의 중요 정보 책자와 이 사용 설명서를 주의 깊게 읽어 보십시오.

**TH** เพื่อให้อุปกรณ์ได้ประโยชน์อย่างเต็มที่จากบริการที่ Philips มอบให้ โปรดลงทะเบียนผลิตภัณฑ์ของคุณที่ [www.philips.com/welcome](http://www.philips.com/welcome) ก่อนที่จะใช้ครั้งแรกในสถานที่ที่คุณต้องการใช้งานได้อย่างมีประสิทธิภาพและปลอดภัยที่สุดจะดีที่สุด

**SC** 为了充分享受飞利浦提供的支持，请在 [www.philips.com/welcome](http://www.philips.com/welcome) 上注册您的产品。使用前，请仔细阅读随附的重要信息页面和本用户手册。

**TC** 要享受 Philips 為您提供的全面支援，請在 [www.philips.com/welcome](http://www.philips.com/welcome) 網站註冊您的產品。使用前請先細閱另外的 重要資訊手冊及本用戶手冊。

**MS** Untuk mendapatkan manfaat sepenuhnya daripada sokongan yang ditawarkan oleh Philips, daftarkan produk anda di [www.philips.com/welcome](http://www.philips.com/welcome). Baca nisalah maklumat penting yang berasingan dan manual pengguna ini sebelum anda menggunakan perkakas ini.

**VI** Để được hưởng lợi ích đầy đủ từ hỗ trợ của Philips, hãy đăng ký sản phẩm tại [www.philips.com/welcome](http://www.philips.com/welcome). Hãy đọc kỹ tài liệu thông tin quan trọng riêng và tài liệu hướng dẫn sử dụng này trước khi sử dụng thiết bị.

**ID** Untuk memanfaatkan sepenuhnya dukungan yang ditawarkan Philips, daftarkan produk Anda di [www.philips.com/welcome](http://www.philips.com/welcome). Bacalah brosur informasi terpisah dan petunjuk pengguna dengan saksama sebelum Anda menggunakan alat.

**AR** للاستفادة بالكامل من الدعم الذي تقدمه Philips، قم بتسجيل منتجك في [www.philips.com/welcome](http://www.philips.com/welcome). اقرأ كتيب المعلومات المهمة المفصل وتعليمات الاستخدام بدقة قبل استخدام الجهاز.

**FA** برای استفاده بهینه از خدمات پس از فروش Philips، دستگاه خود را در سایت [www.philips.com/welcome](http://www.philips.com/welcome) ثبت نام کنید. بروشور جداگانه اطلاعات مهم و این راهنمای کاربر را قبل از استفاده از این وسیله به دقت مطالعه کنید.

[www.philips.com/support](http://www.philips.com/support)

1

2

3

4

5

6

7

[www.philips.com/support](http://www.philips.com/support)

[www.philips.com/support](http://www.philips.com/support)

1

2

3

4

5

[www.philips.com/support](http://www.philips.com/support)

[www.philips.com/support](http://www.philips.com/support)

	Fabric	Linen	Cotton	Silk	Synthetic
DE	Stoff	Leinen	Baumwolle	Seide	Kunststoff
FR	Tissu	Lin	Coton	Soie	Synthétique
NL	Textiel	Linnen	Katoen	Zijde	Kunststof
DA	Stof	Linned	Bomuld	Silke	Kunststof
FI	Kangas	Pellava	Puuvilla	Silkki	Tekokuitu
NO	Stofftype	Lin	Bomull	Silke	Syntetiske stoffer
SV	Material	Linne	Bomull	Siden	Syntet
IT	Tessuto	Lino	Cotone	Seta	Sintetico
ES	Tejido	Lino	Algodón	Seda	Sintético
PT	Tecido	Linho	Algodão	Seda	Sintético
RU	Ткань	Лен	Хлопок	Шелк	Синтетика
TR	Kumaş	Keten	Pamuklu	İpek	Sentetik
KK	Мата	Зығыр	Мақта	Жібек	Синтетика
PL	Tkanina	Len	Bawełna	Jedwab	Tkanina syntetyczna
CS	Textilie	Len	Bavlna	Hedvábní	Syntetická textilie
EL	Υφασμά	Λινά	Βαμβάκ	Μετάξι	Συνθετικό
BG	Тъкани	Лен	Памук	Коприна	Синтетика
HR	Tkanina	Lan	Pamuk	Svila	Sintetika
ET	Kangas	Linane	Puuvilane	Siid	Süntetiline
HU	Textil	Vászon	Pamut	Selyem	Műanyag
LT	Medžiaga	Linas	Medvilnė	Šilkas	Mūnųnag
LV	Audums	Lins	Kokvilna	Zīds	Sintētika
SL	Tkanina	Posteljina	Bombaž	Svila	Sintetika
RO	Material	ln	Bumbac	Mătase	Sintetic
SK	Látka	Lan	Bavlna	Hodváb	Syntetická látka
SR	Tkanina	Lan	Pamuk	Svila	Sintetika
UK	Тканина	Льон	Бавовна	Шовк	Синтетика
KO	패브릭	마	면	실크	합성 섬유
TH	เนื้อผ้า	ลินิน	ผ้าฝ้าย	ผ้าไหม	ใยสังเคราะห์
SC	织物	麻	棉	丝绸	合成材料
TC	纖維	麻質	棉質	絲質	合成纖維
MS	Fabrik	Linen	Kain kapas	Sutera	Sintetik
VI	Vải	Lanh	Cotton	Tơ lụa	Tổng hợp
ID	Kain	Linen	Katun	Sutera	Sintetis
AR	القماش	كتان	قطن	حرير	صناعي
FA	پارچه	نخی	کتان	ابریشمی	الیاف مصنوعی

[www.philips.com/support](http://www.philips.com/support)

1

2

3

4

5

6

7

8

[www.philips.com/support](http://www.philips.com/support)

[www.philips.com/support](http://www.philips.com/support)

1

2

3

4

5

6

7

8

[www.philips.com/support](http://www.philips.com/support)